

Révision du SCoT du Pays Lauragais

Présentation du diagnostic...aux enjeux de territoire

Rencontre EPCI
5 novembre 2024



Programme de la rencontre EPCI

- **17h00** Ouverture de la réunion et rappel de la démarche
- **17h05** Synthèse du diagnostic du SCoT, atouts-vigilances, enjeux
Atelier sur table : retours d'expériences
- **19h55** Conclusion et prochaines étapes de la révision du SCoT

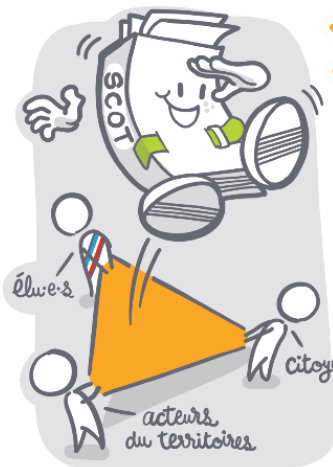
Qu'est-ce qu'un SCoT ?



Qu'est-ce qu'un SCoT ?

c'est

un **PROJET** de **TERRITOIRE**



Illustrations : HGI/ATD ©Pierre CHANUT

partagé
pour les
20 ANS
à
venir

et

un **DOCUMENT**
de «référence»
pour les
POLITIQUES
PUBLIQUES

↓ dont il assure la ↓
COHÉRENCE ↑



Illustrations : HGI/ATD ©Pierre CHANUT

Qu'est-ce qu'un SCoT ?

il doit



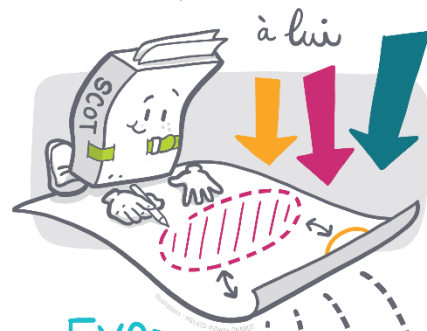
Illustrations : H&VATD © Pierre CHARUT

Respecter
les
principes

du DÉVELOPPEMENT
DURABLE

Son rôle :

- DÉCLINER à son échelle
les **Grands SCHÉMAS** ≡
qui s'IMPOSENT



- FIXER les **OBJECTIFS** et les **ORIENTATIONS**
qui doivent être déclinés dans :
les **PLANS** locaux d'URBANISME,
les **CARTES** communales,
les **Programmes** locaux de l'**HABITAT**

- SRADDET Occitanie 2040 - règles générales
- SDAGE et PGRI Adour Garonne 2022-2027
- SAGE Hers Mort Girou, Vallée de la Garonne, Neste Rivière de Gascogne (en cours d'élaboration)
- Zones de bruit des aéroports
- SRC Occitanie (en cours d'élaboration)

[Le SCoT est amené à s'adapter au fur et à mesure des élaborations et évolutions de l'ensemble de ces documents stratégiques]

- SRADDET Occitanie 2040 - objectifs
- Les programmes d'équipements de l'État, des collectivités territoriales et des établissements et services publics

Doivent être pris en compte :
éviter d'entrer en conflit

Rapport de compatibilité :
respecter et traduire l'esprit



PLH

Plan Mobilité

PLUi / PLU / Carte Communale

- Périmètres de protection des espaces agricoles ou naturels périurbains
- Opérations foncières et d'aménagement nationales
- ZAC et ZAD
- Réserves foncières de + de 5 ha
- PC, AFU et lotissement > à 5000 m² SP
- Projets commerciaux ou cinématographiques soumis à autorisation spécifique

Une modernisation de la structure des SCoT avec la loi ELAN

DIAGNOSTIC

Dans le rapport de présentation*, il identifie les ENJEUX du territoire

* en annexes



PROJET d'AMÉNAGEMENT STRATÉGIQUE (PAS)**

Il définit des OBJECTIFS STRATÉGIQUES en lien avec les enjeux qui concourent à la coordination des politiques publiques

** remplace le PADD

DOCUMENT d'ORIENTATION et d'OBJECTIFS (DOO)

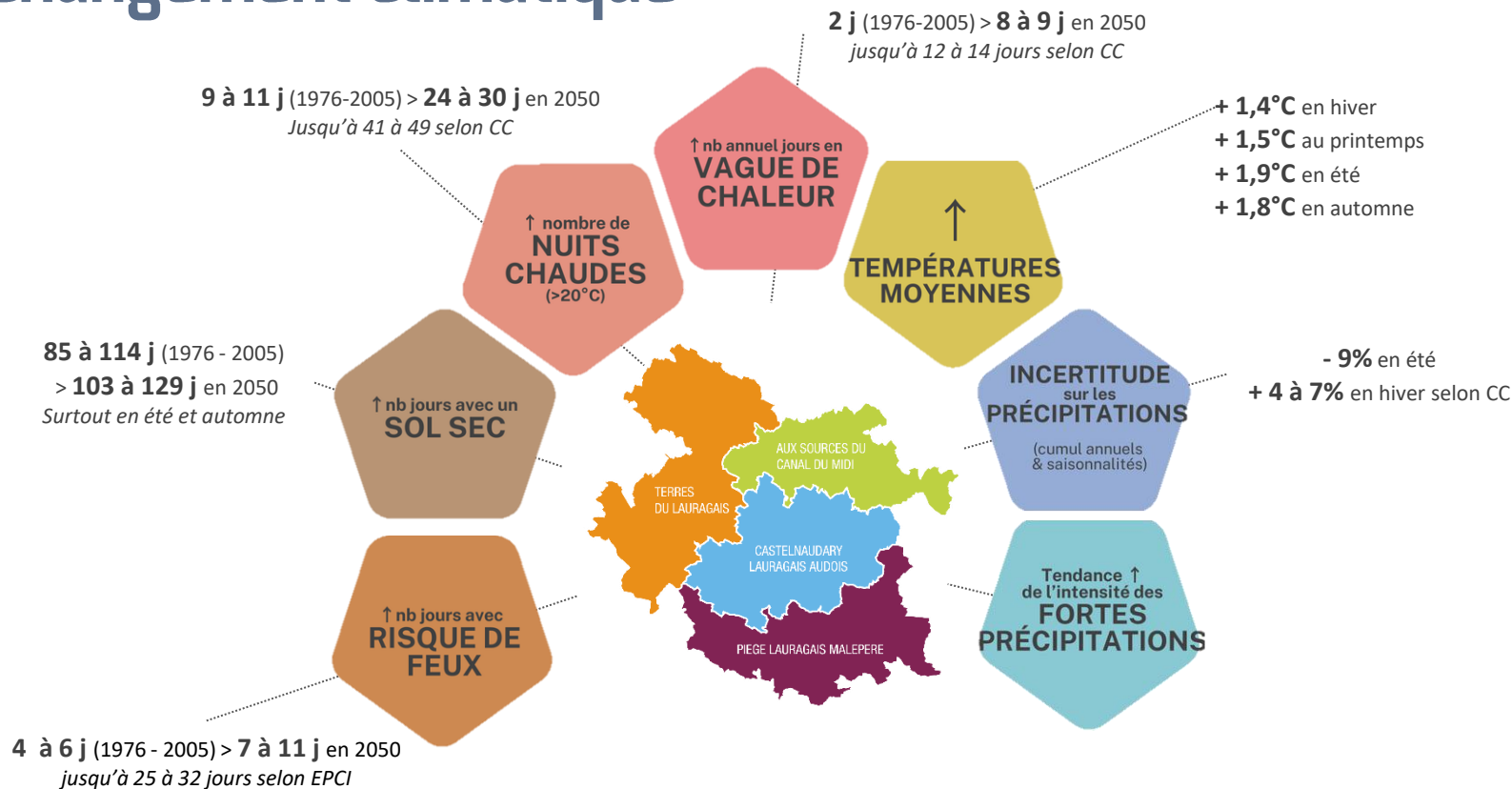
Il traduit le PAS en ORIENTATIONS générales et PRESCRIPTIONS opposables aux PLUi, PLH

PROGRAMME d'ACTIONS (PA)***

Il précise des ACTIONS qui vont permettre la mise en œuvre de la stratégie. Il a une valeur contractuelle

*** optionnel

Un SCoT valant plan climat avec comme fil conducteur le changement climatique



Synthèse du Diagnostic



Illustrations : HGL/ATD © Pierre CHARUT



Mme Julie ANGLÈS
Mme Marie ORRIOLS

Réalisé par les services de :



Mme Pauline ROY
Mme Julie GOUËT
Mme Sylvie FORESTIER



Mme Mélissa ARCHIPCZUK
Mme Audrey GUIRAUD



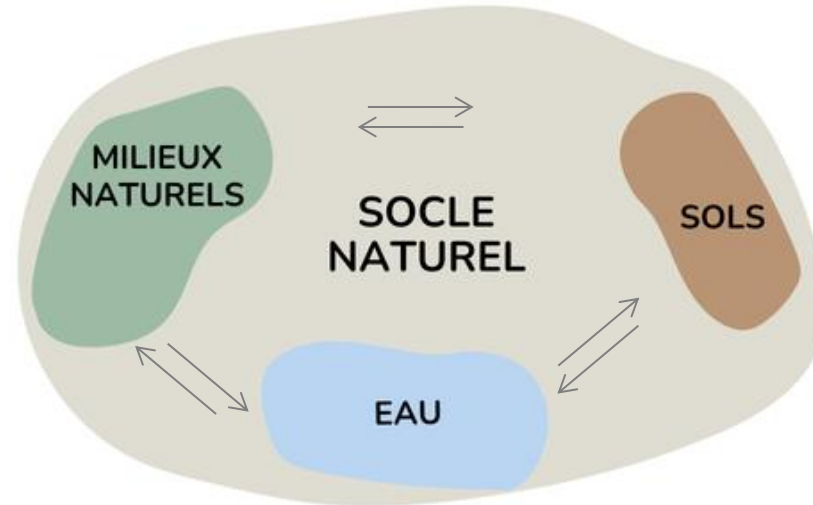
M. Pierre MASSAT



Mme Rachel JOUAN DANIEL
Mme Sarah JOUAN

Le socle naturel, support des activités humaines

Le socle naturel : 3 piliers, support des activités humaines



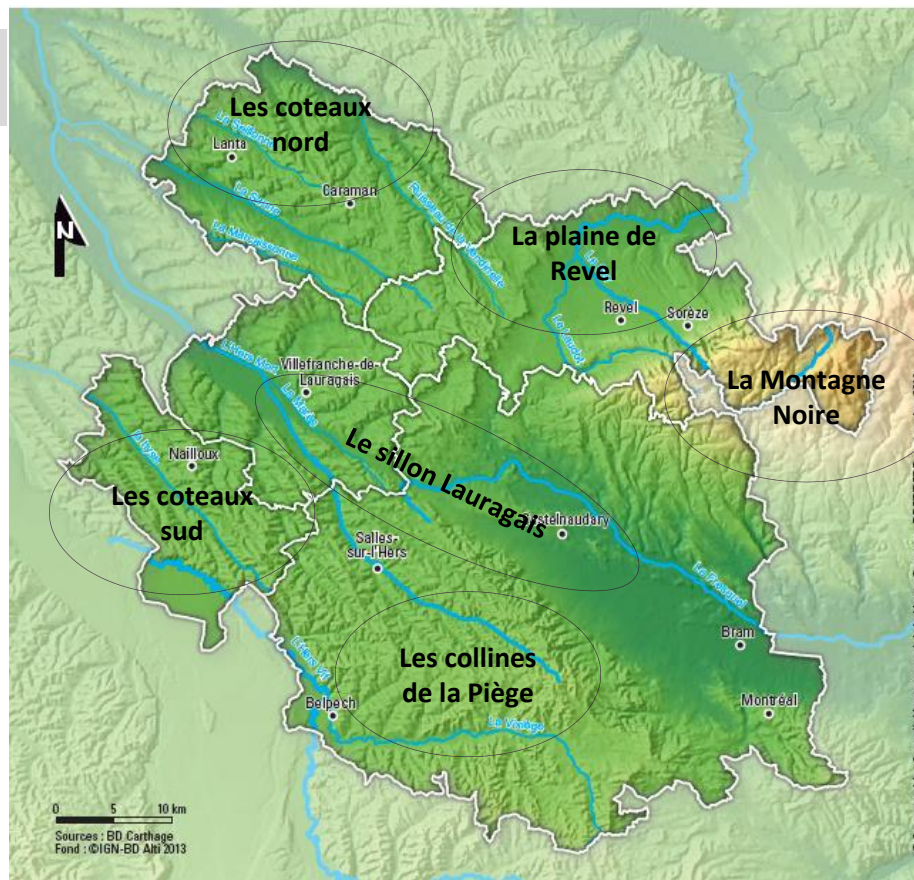
Un système, support des activités humaines :

- ✓ Son **autorégulation** permet la **ROBUSTESSE** nécessaire à la pérennité des stratégies locales
- ✓ Son **déséquilibre** **FRAGILISE** la réalisation et le maintien des activités et stratégies

Les milieux naturels :

Des paysages structurés par le relief

6 grandes entités paysagères



Un relief au modelé doux...

...général de nombreux points de vue et panoramas

Des milieux naturels diversifiés et riches

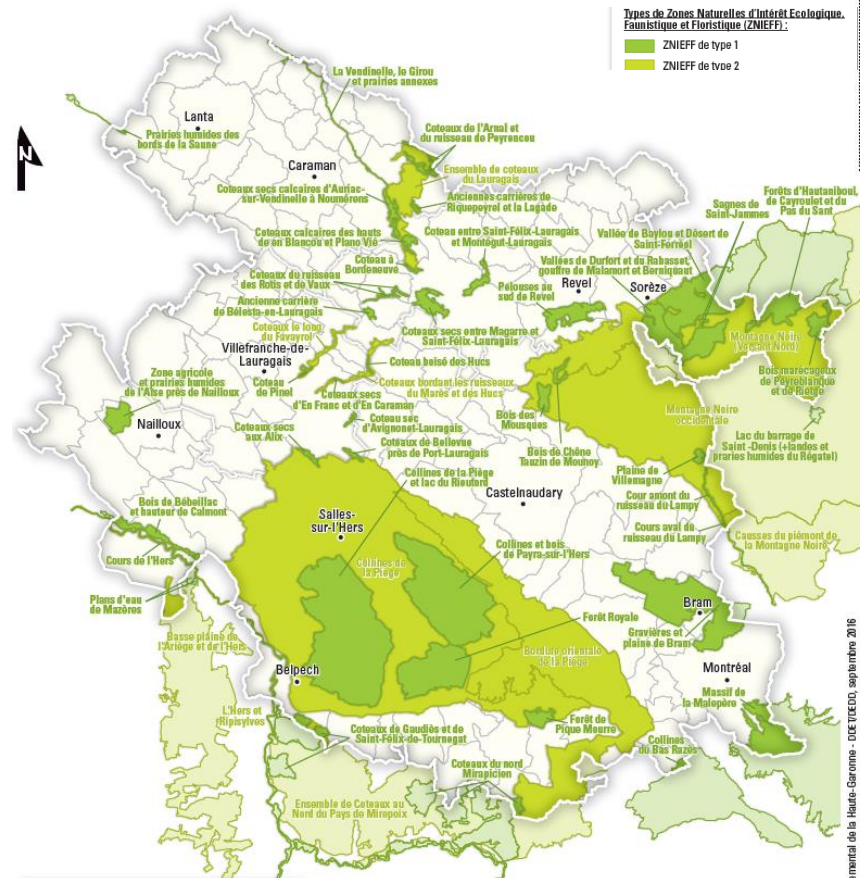


ATOUS DU TERRITOIRE

Des milieux naturels riches :

- 5 zones Natura 2000,
- 48 Zones Naturelles d'Intérêt Ecologique Floristique et Faunistique (ZNIEFF) de type 1 (secteurs de grand intérêt biologique),
- 11 ZNIEFF de type 2 (grands ensembles naturels offrant des potentialités biologiques importantes),
- 1 Arrêté Préfectoral de Protection de Biotope.

- Des espaces à enjeux écologiques forts notamment dans la Piège, les collines sud du Lauragais et la Montagne Noire



Des milieux naturels diversifiés et riches mais soumis à des pressions


POINTS DE VIGILANCE



Une **fragmentation des continuités écologiques** par :

- L'artificialisation des sols,
- La suppression d'infrastructures agro-naturelles (haies notamment),
- L'existence d'infrastructures de transport infranchissables ou occasionnant des collisions,
- La pollution lumineuse

ELEMENTS DE REPERE

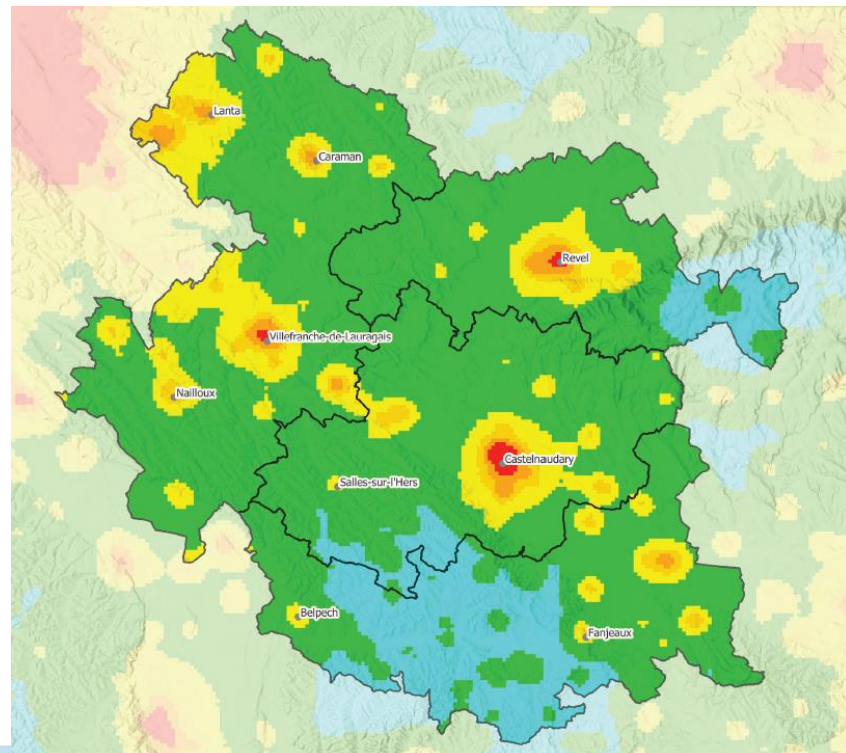
-  Limites des communautés de communes

MODELISATION DE LA POLLUTION LUMINEUSE

Qualité du ciel (brillance du fond de ciel nocturne en mag/arcsec²)

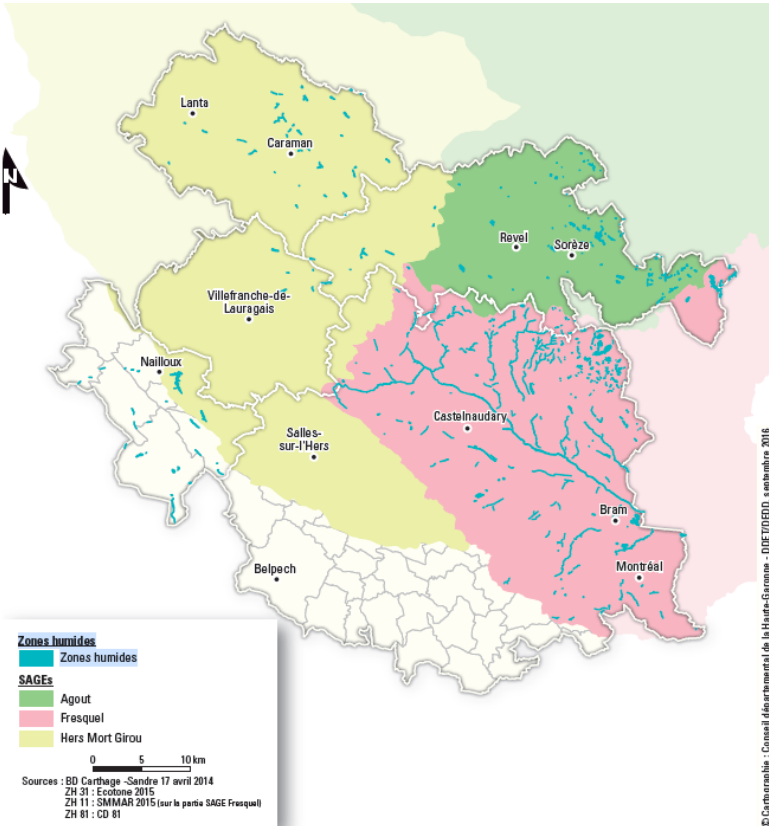
-  Très mauvaise (inférieure à 19.5)
-  Mauvaise (entre 19,5 et 20.3)
-  Passable (entre 20.3 et 20.75)
-  Moyenne (entre 20.75 et 21)
-  Correcte (entre 21 et 21.25)
-  Bonne (entre 21.5 et 21.5)
-  Très bonne (entre 21.5 et 21.7)
-  Excellente (supérieure à 21.7)

Focus sur la pollution lumineuse



Les milieux naturels : les apports des zones humides

Zones humides inventoriées en 2017



ATOUTS DU TERRITOIRE

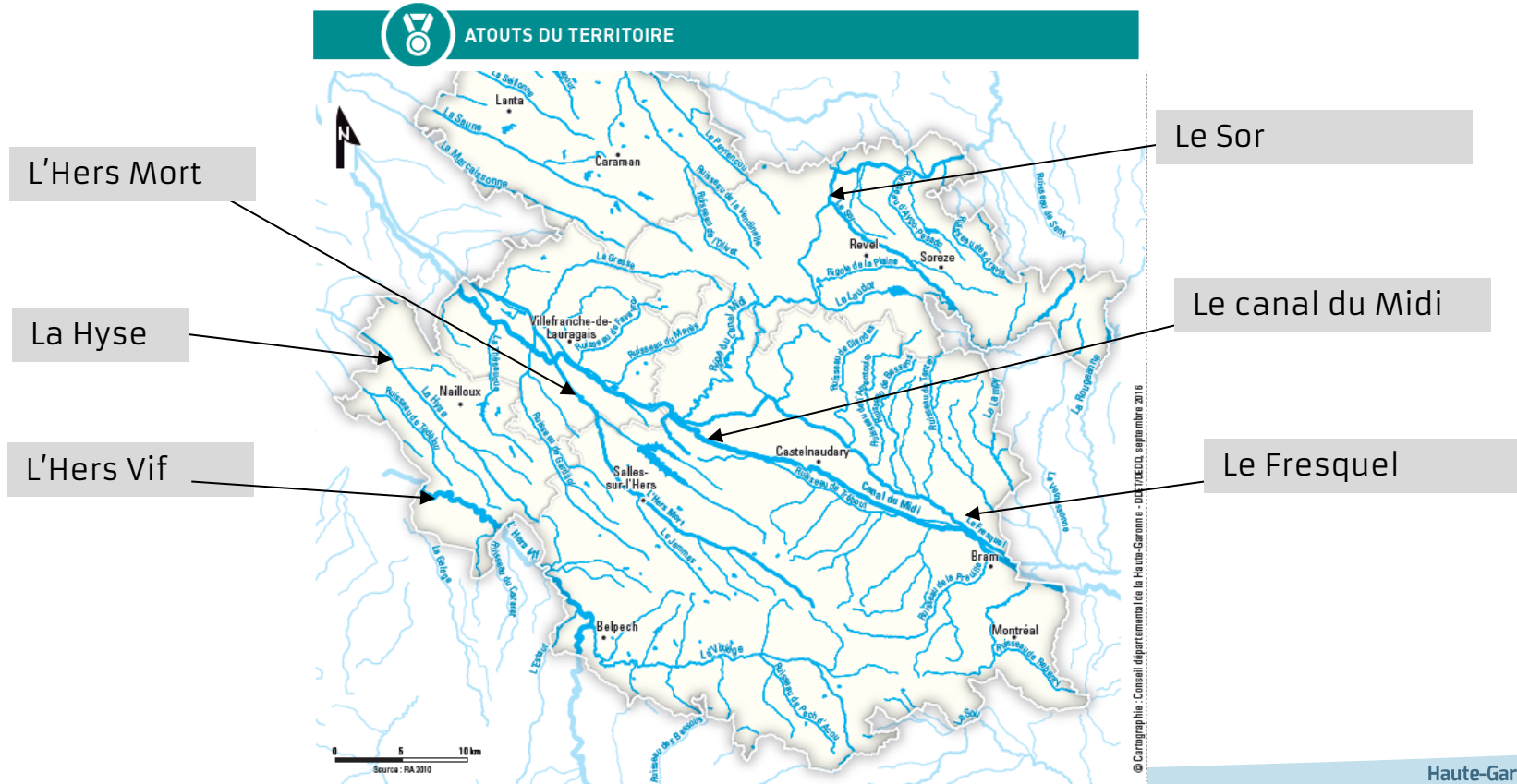
- Les multiples **fonctions** des zones humides :
- **hydrologique** (épanchement des crues, rétention des sédiments, recharge des nappes, soutien d'étiage) ;
 - **biogéochimiques** (régulation des nutriments, stockage du carbone, régulation des substances toxiques) ;
 - **écologiques**.

Source : SMMAR

Une connaissance des zones humides qui **progresses** :

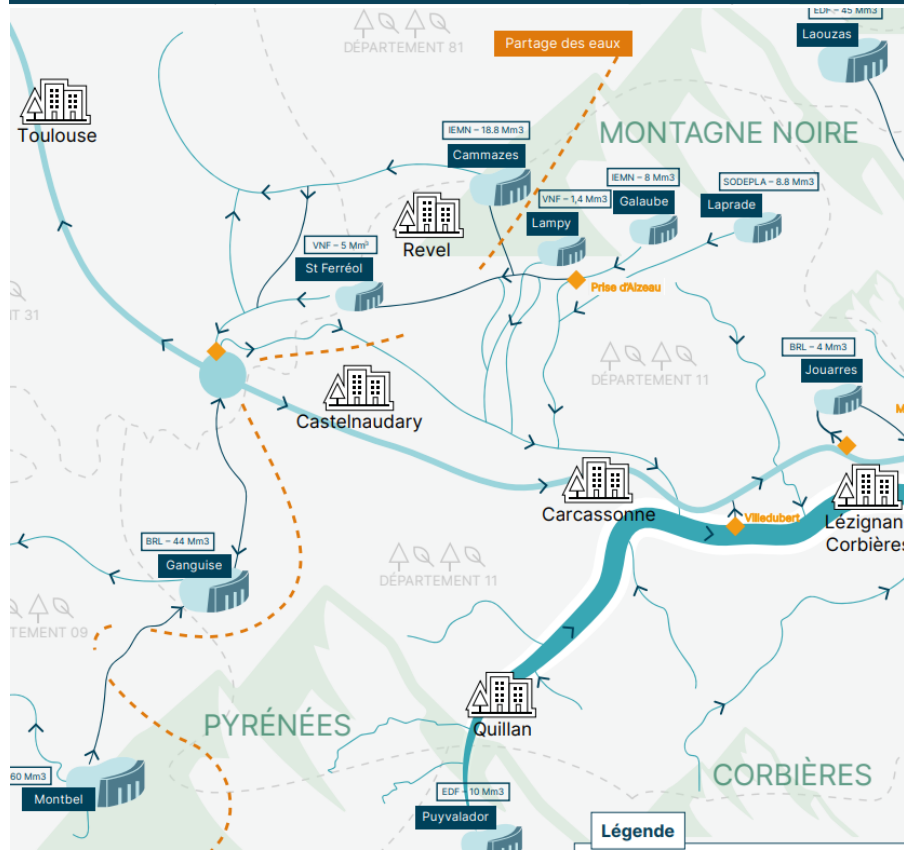
- Inventaire en cours pour le SAGE Hers-Mort Girou
- Inventaire affiné pour le SAGE Fresquel

L'eau : un réseau hydrographique très développé



L'eau : un réseau hydrographique très développé et aménagé

Schéma des transferts d'eau inter-bassins



La Montagne Noire est le « château d'eau » du territoire → transfert d'eau via les Rigoles de la Montagne et de la Plaine

Connexion via le seuil de Naurouze entre les territoires situés de part et d'autre du canal du Midi

Transfert d'eau possible à double-sens entre le seuil de Naurouze et le lac de la Ganguise

L'eau: une ressource déjà sous tension

POINTS DE VIGILANCE



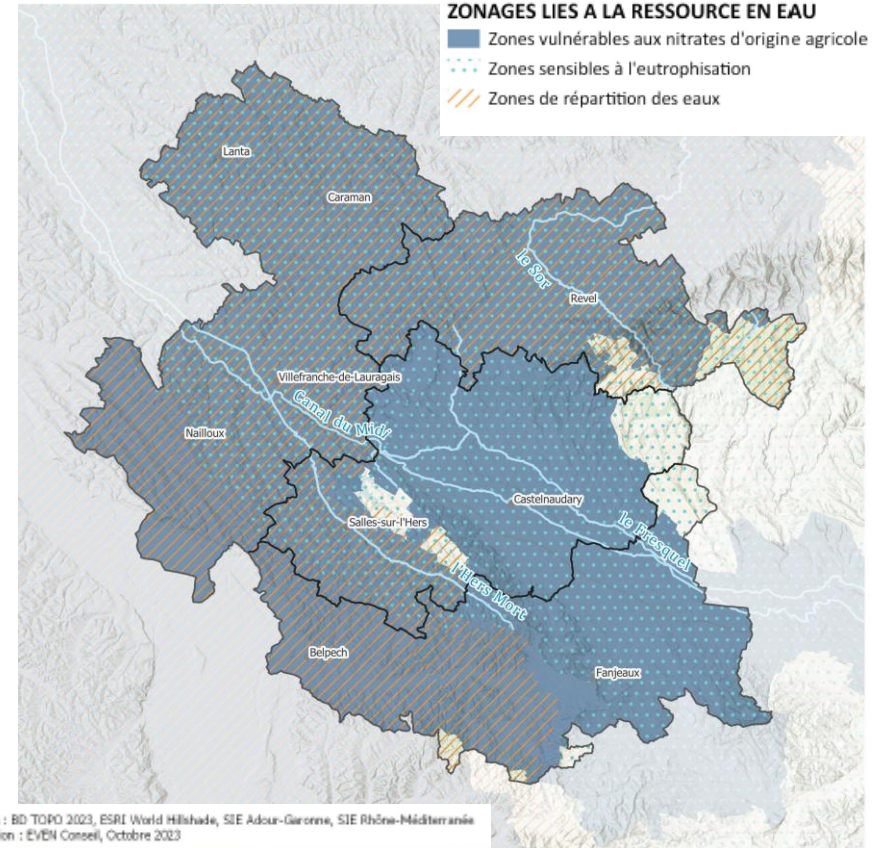
- Des zonages spécifiques :
 - Zones vulnérables aux nitrates d'origine agricole → pratiques agricoles à adapter
 - Zones sensibles à l'eutrophisation → rejets de phosphore et/ou azote à réduire (90% des communes)
 - Zones de répartition des eaux → vigilance accrue sur les prélèvements dans les eaux superficielles car la ressource est insuffisante par rapport aux besoins (2/3 des communes)

ELEMENTS DE REPERE

- ▭ Limites des communautés de communes
- Cours d'eau principaux

ZONAGES LIES A LA RESSOURCE EN EAU

- Zones vulnérables aux nitrates d'origine agricole
- Zones sensibles à l'eutrophisation
- ▨ Zones de répartition des eaux

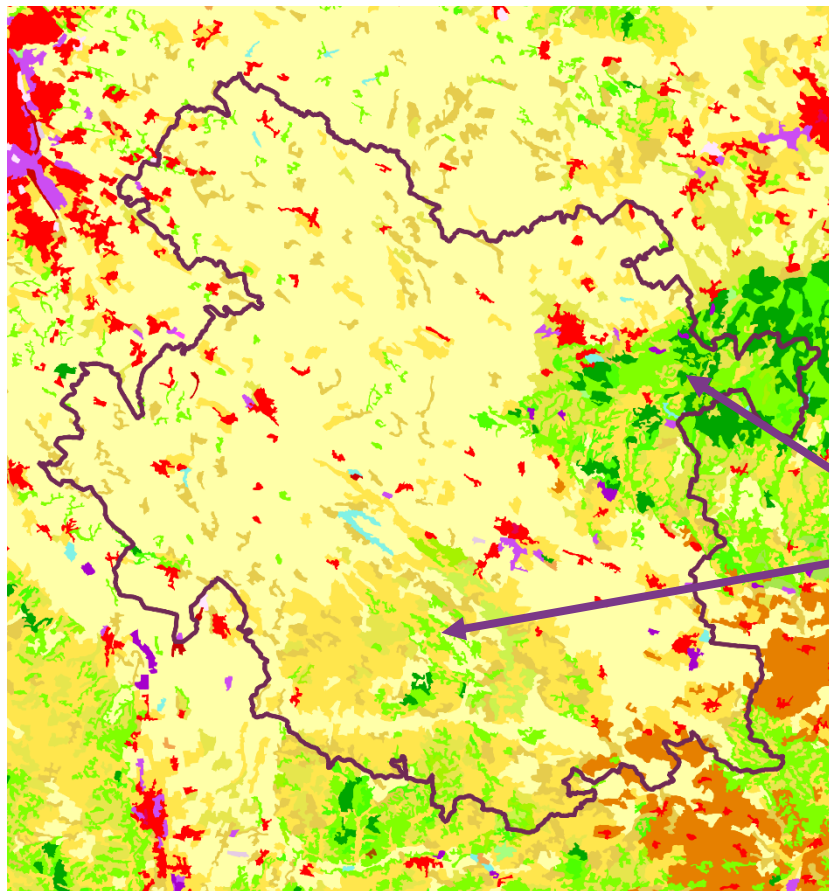


Sources : BD TOPO 2023, ESRI World Hillshade, SIE Adour-Garonne, SIE Rhône-Méditerranée
Réalisation : EVEN Conseil, Octobre 2023

Le sol : une occupation à dominante agricole

Surface Agricole
Utile
= 72% du territoire

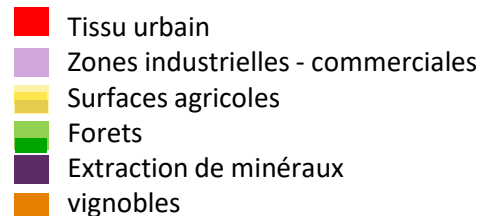
58% du territoire =
espaces agricoles
cultivés
15,6% = espaces
boisés
17,6% = prairies



Une présence marquée
des boisements dans la
Montagne Noire

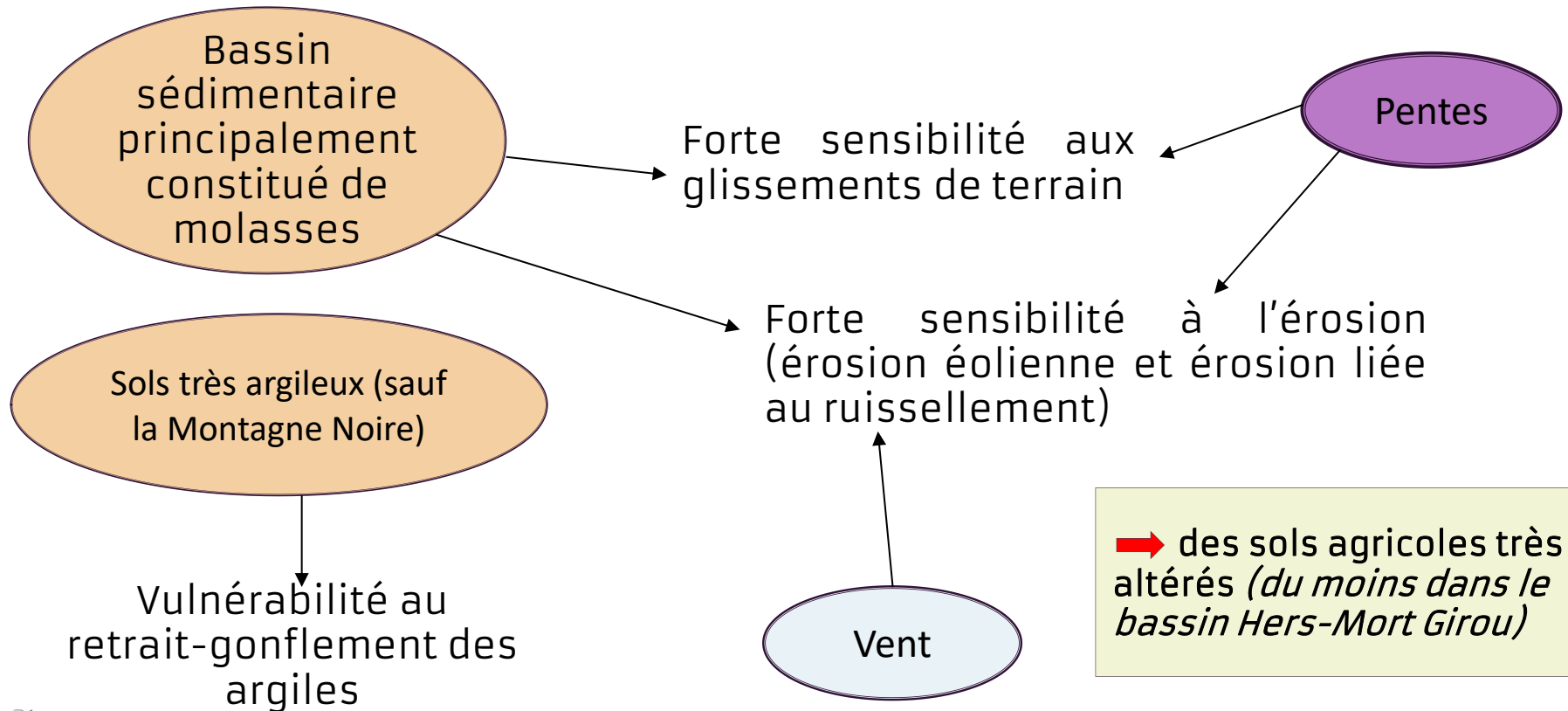
Des sols profonds dans
les coteaux du Lauragais
(« Terreforts ») et les
plaines

Des systèmes agricoles
plus diversifiés et/ou
intriqués avec des
espaces naturels dans
la Montagne Noire et les
collines de la Piège



Le sol : vulnérable à l'érosion

POINTS DE VIGILANCE



Consommation d'espace (2011-2021)

Sur la période 2011-2021:

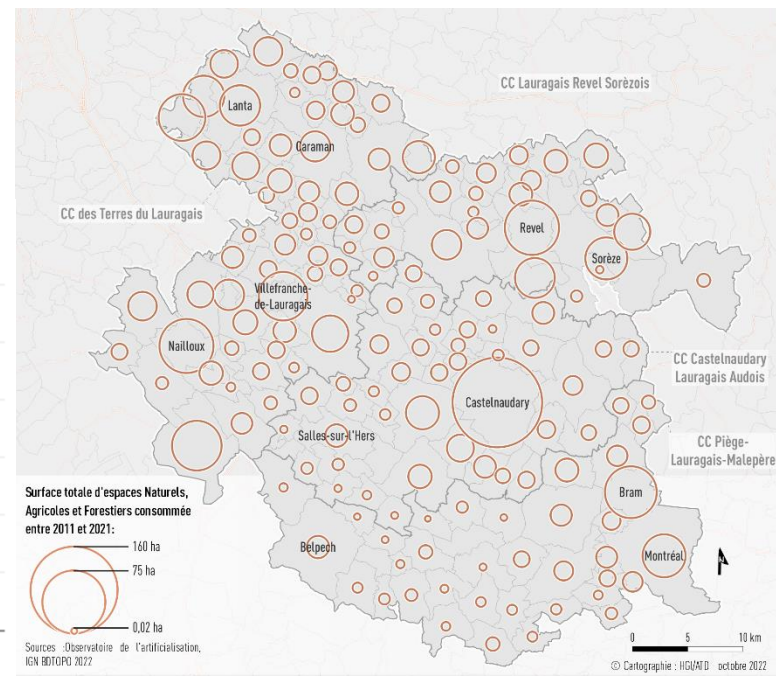
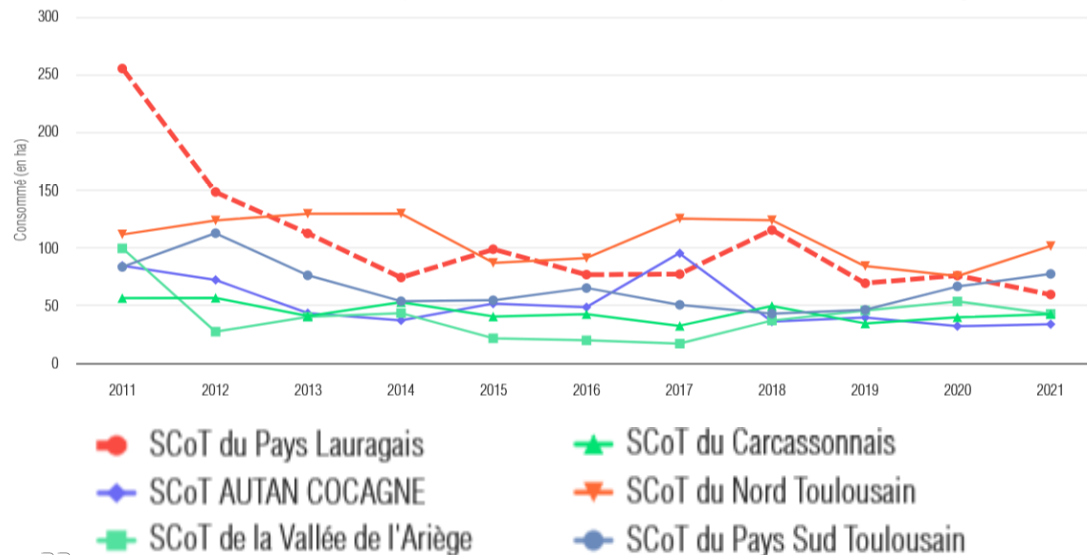
- 1 164 ha d'ENAF consommés (*source Mon Diagnostic Artificialisation*)
- consommation de 106 ha en moyenne /an
- 6 communes sans consommation foncière

POINTS DE VIGILANCE



Consommation d'espace du territoire et des territoires similaires (en ha)

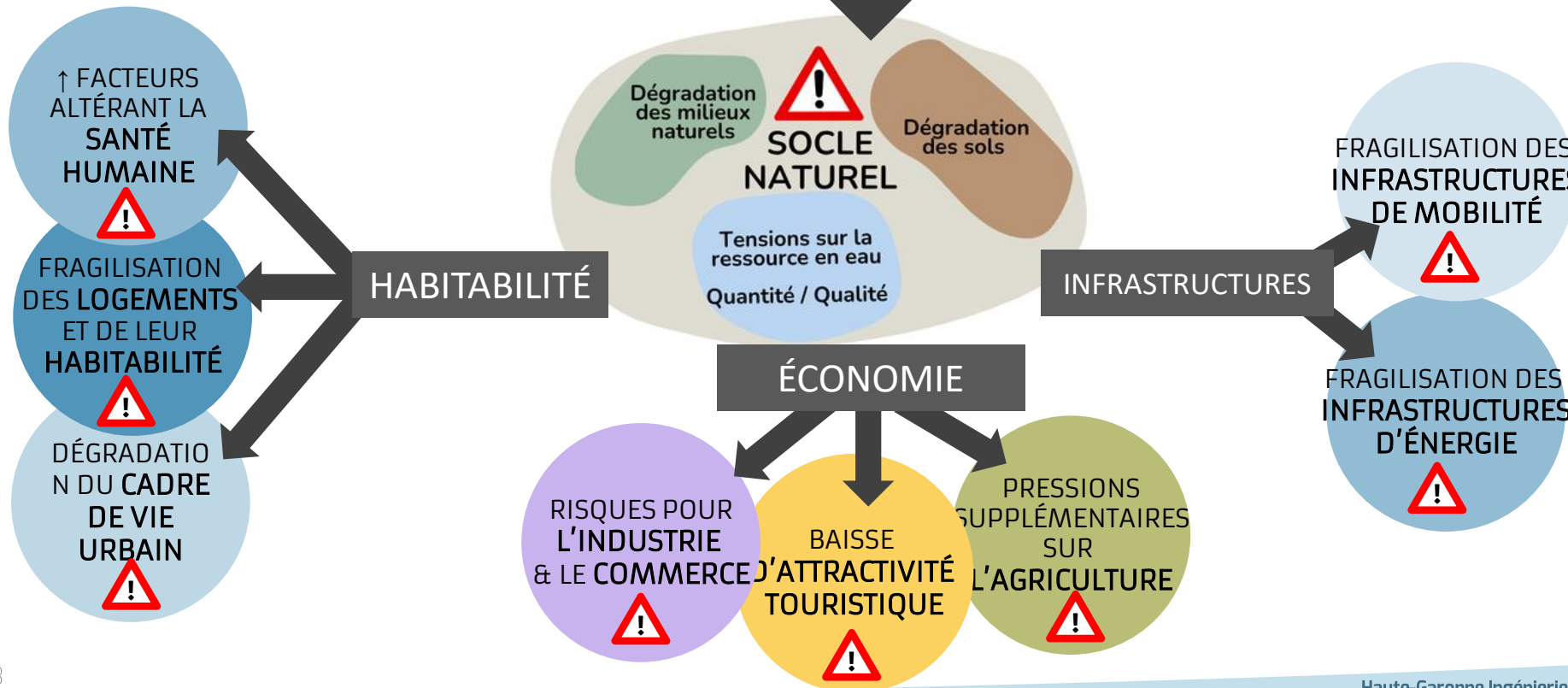
Proposition de territoires de même maille administrative, il est possible de modifier cette sélection dans la légende





Le socle naturel

Changement climatique



Le socle naturel

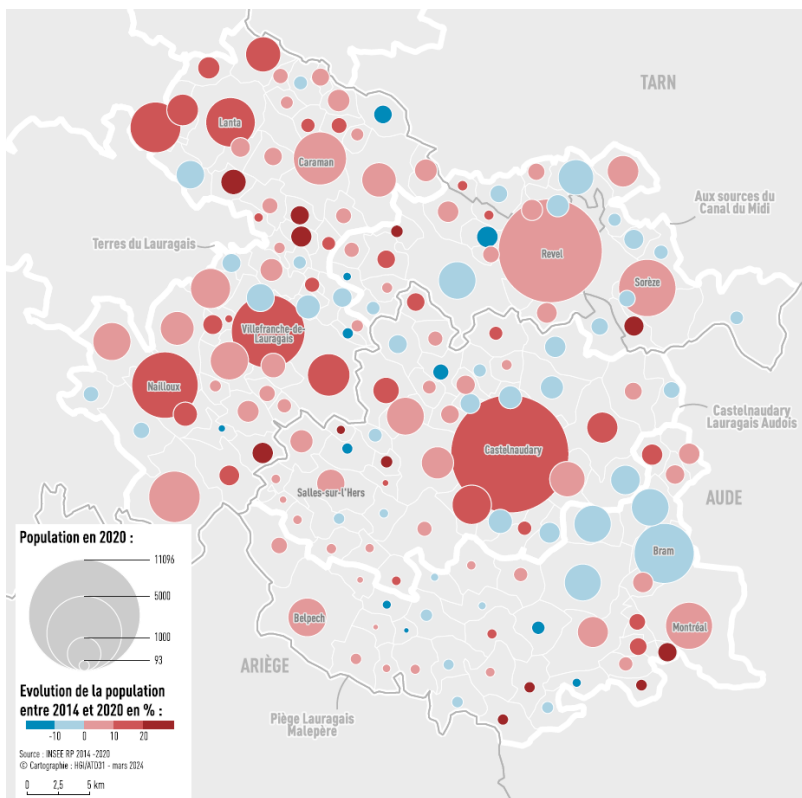


Le maintien et le renforcement de la robustesse du socle naturel

- La préservation du **sol et de ses fonctions** (dont l'infiltration et le ralentissement de l'eau) :
 - La limitation (forte) de l'artificialisation des sols,
 - La préservation des champs d'expansion des crues,
 - La bonne gestion des eaux pluviales urbaines (éviter le « tout-tuyau »)
 - La préservation de la structure du sol et la vie dans les sols,
 - La protection des sols contre l'érosion.
- La préservation de la **ressource en eau** :
 - La préservation des zones humides (fonction de régulation du cycle de l'eau),
 - La limitation des pollutions domestiques et industrielles et agricoles ainsi que des prélèvements
 - La gestion des conflits d'usage actuels et à venir.
- La préservation des **milieux naturels** :
 - La préservation des paysages
 - La préservation de la biodiversité et des continuités écologiques
 - La lutte contre les espèces exotiques envahissantes (EEE)

La population

La population : une croissance inégalement répartie



- 106 677 habitants en 2020
- Une croissance démographique de **+0,9 % par an** en moyenne depuis 2014...
- ...qui repose sur le **solde migratoire** (solde naturel négatif)
- ... et une évolution de la population **hétérogène entre les EPCI**

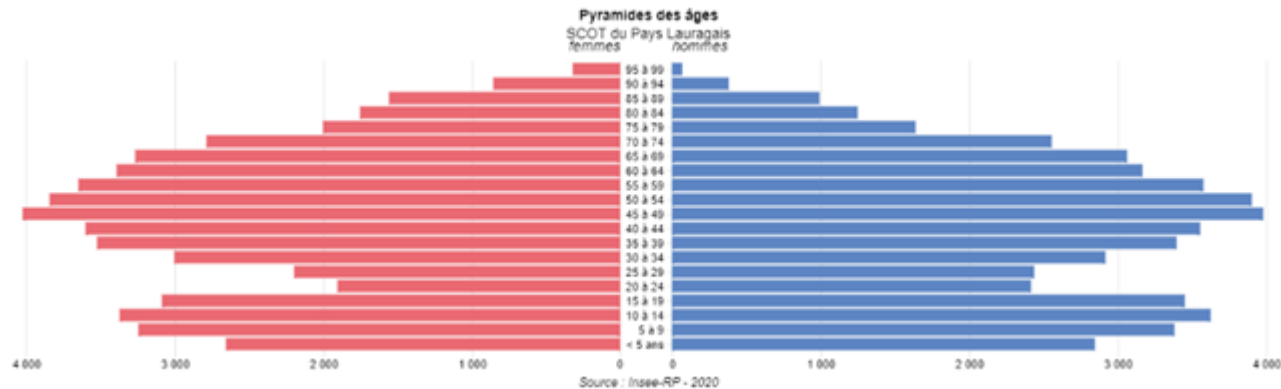
Évolution de la population par EPCI

EPCI	Population en 2014	Population en 2020	Taux de variation annuel en % 2014-2020
Castelnaudary Lauragais Audois	15 806	16 042	0,2
Terres du Lauragais	37 990	41 259	1,4
Aux sources du Canal du Midi	21 143	21 653	0,4
Piège-Lauragais-Malepère	15 957	15 875	- 0,1
SCOT du Pays Lauragais	100 859	106 677	0,9

Source : INSEE RP 2014 et 2020, population municipale

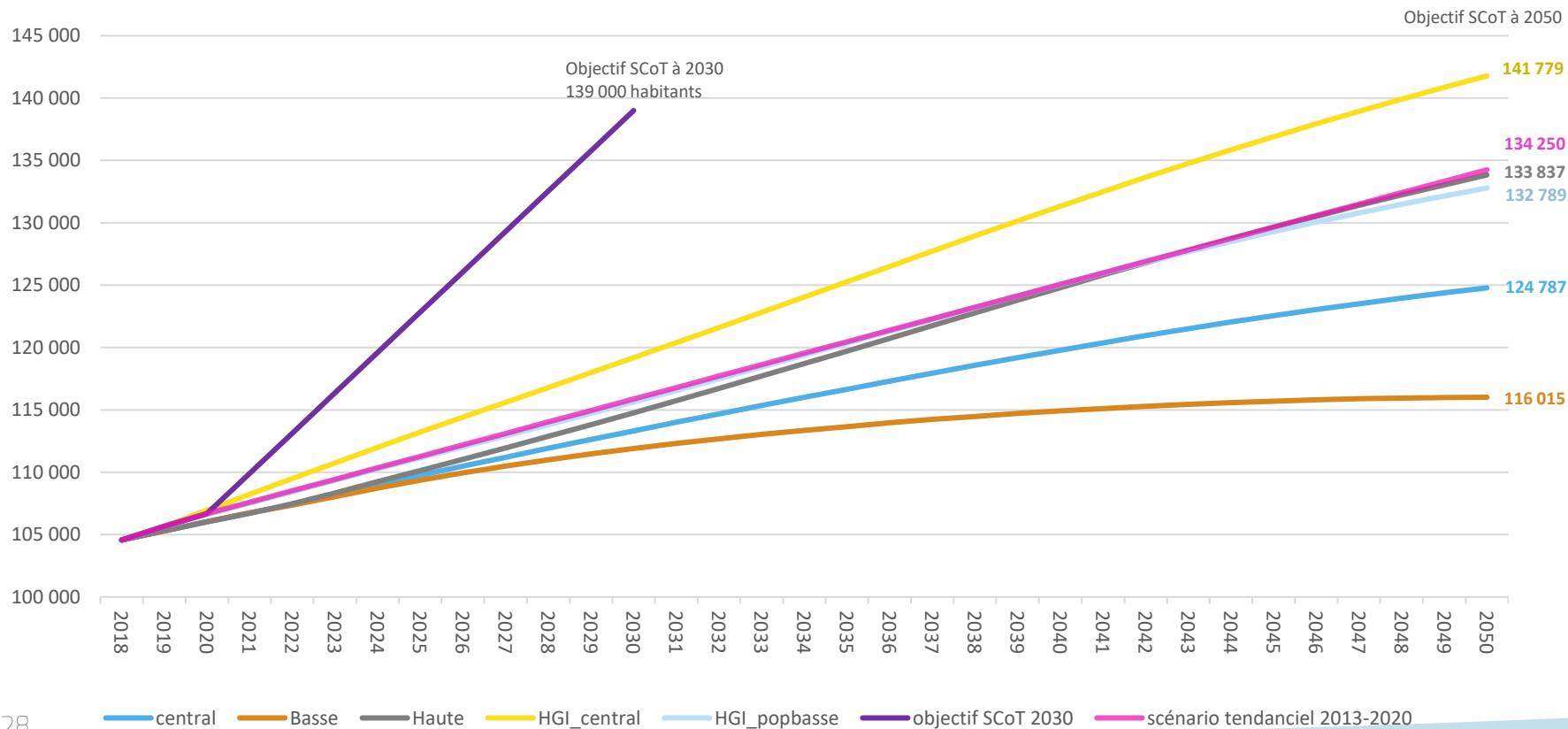
La Population : une structure des ménages qui évolue

- Un indice de **jeunesse** (soit le rapport entre les moins de 20 ans et les 60 ans ou plus) **supérieur à la moyenne régionale mais en baisse** → **vieillessement de la population**
- Une diminution de la taille des ménages : **2,27 habitants par ménage en 2020**
- Des **disparités salariales** importantes au sein du territoire
- **14 %** des habitants vivant **sous le seuil de pauvreté**



Projections de population

Le Bureau du PETR s'est positionné sur le scénario HGI population basse : environ **133 000 habitants**



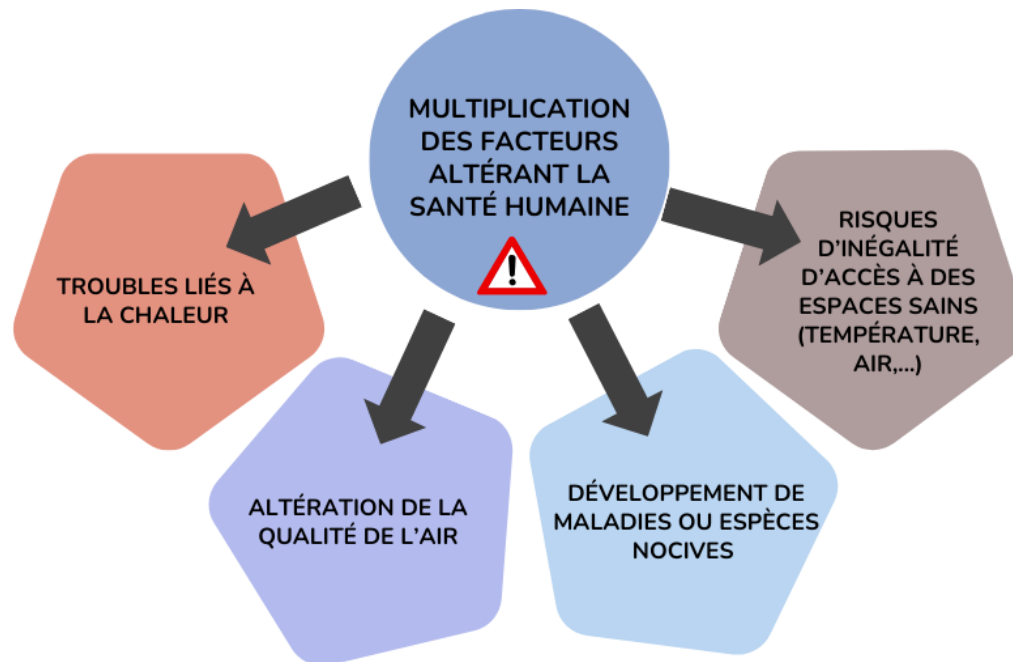
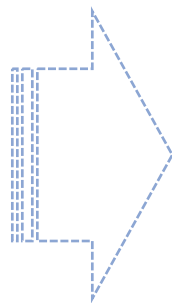


La santé humaine

↑
TEMPÉRATURES
MOYENNES

↑ nb annuel jours en
VAGUE DE
CHALEUR

↑ nombre de
NUITS
CHAUDS
(>20°C)



La Population



- **Mieux accueillir plutôt que beaucoup accueillir**
- **Projeter un accueil en cohérence avec les ressources** du territoire disponibles (eau, ...)
- **Prévoir un aménagement adapté à l'accueil** de la population projetée (nombre, caractéristiques)
- **Assurer le bien-être et la santé** des populations (malgré le changement climatique)
- **Conserver les jeunes** sur le territoire



Atelier participatif : Enrichissement du diagnostic





Atelier participatif : vos retours d'expériences

Les discussions autour de la table permettent de recueillir des **retours d'expériences précis** permettant d'enrichir le diagnostic via la connaissance des **stratégies d'acteurs** (entreprises, ménages, promoteurs, bailleurs sociaux, etc.).

Qu'observez-vous dans votre commune / sur votre territoire ?

Exemples réels :



- Tel bailleur social ne construit pas de petits logements, ou très peu, car ce n'est pas rentable
- Sur ma commune, les divisions parcellaires se multiplient alors qu'un lotissement a du mal à se remplir (car les lots sont trop chers)

Exemple fictif :

- Dans ma commune et dans les environs, je ne constate pas de difficulté particulière des ménages pour trouver une place en crèche



NOM THÉMATIQUE			Table n°
<i>Rappel de la question générique posée (cf. diapo p. 2)</i>			
CE QUI FONCTIONNE / CE QUI SERAIT SOUHAITABLE	CE QUI NE FONCTIONNE PAS / NOS DIFFICULTÉS / NOS MANQUES / LES PROBLÈMES QU'ON RENCONTRE	DES COMPLÉMENTS, DES EXEMPLES, DES CAS PRATIQUES	

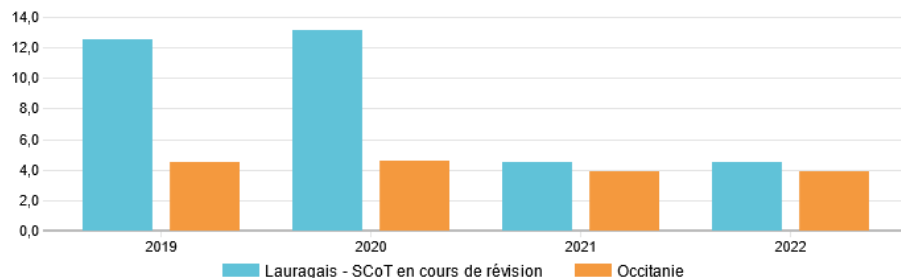



Logements et aménagement urbain

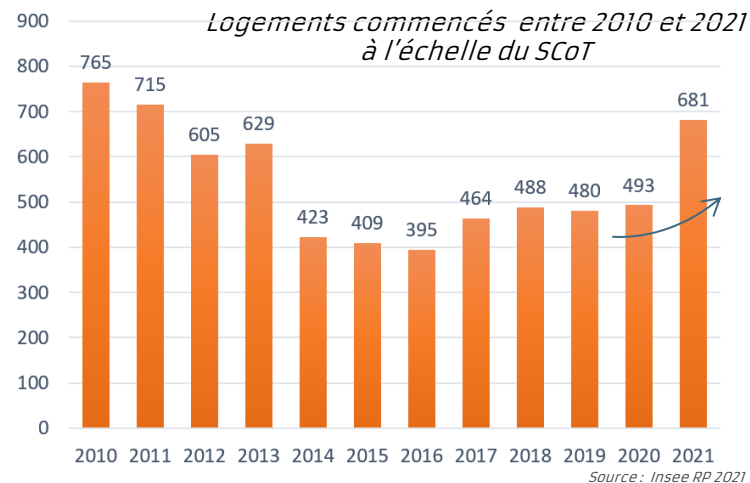
Logement : un parc en croissance et un recul de la vacance

- Après un décrochage de la production de logements entre 2014 et 2016, **un rythme de construction qui repart à la hausse sur la période récente**
- Une dynamique de production de logements plus conséquente en frange de l'agglomération toulousaine et du sillon Lauragais

Taux de vacance structurelle



Source : LOVAC

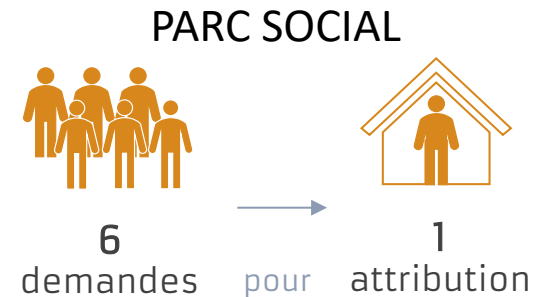


Evolution du taux de vacance structurelle (logements inoccupés depuis plus de 2 ans) dans le parc privé

- 9 % de logements vacants en 2021**, dont $\approx 2\,370$ logements vacants depuis plus de 2 ans
- Un niveau de vacance plus conséquent dans les EPCI audois

Logement : un parc en décalage avec les besoins des ménages

- **Un décalage entre la taille des logements et le profil des ménages** : seuls 8 % des logements sont des T1 ou T2 alors que près d'un tiers des ménages sont composés d'une seule personne (32 %)
- **Un logement sur six** est considéré comme **dégradé**
- Des demandes pour obtenir **un logement social** qui ont **plus que doublé en 10 ans**
- Une pression **accrue** pour les petits logements sociaux (2 pièces) : 10,3 demandes pour 1 attribution en 2023





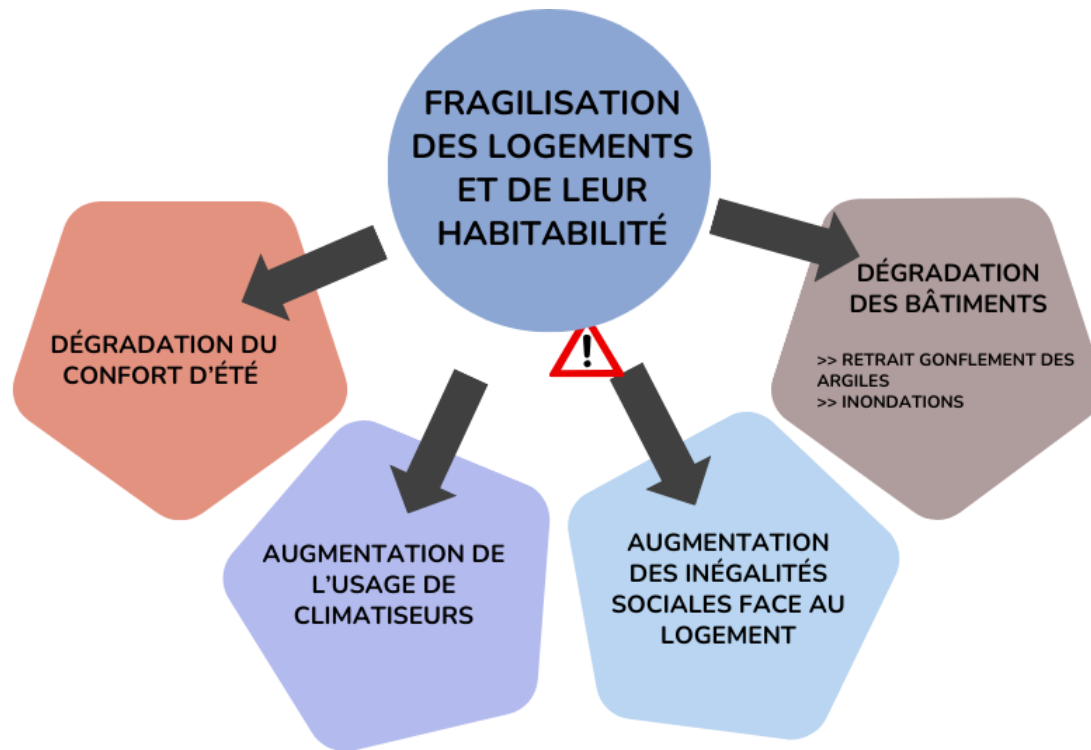
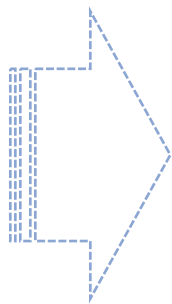
Logement

↑ nb jours avec un
SOL SEC

↑ nombre de
**NUITS
CHAUDES**
(>20°C)

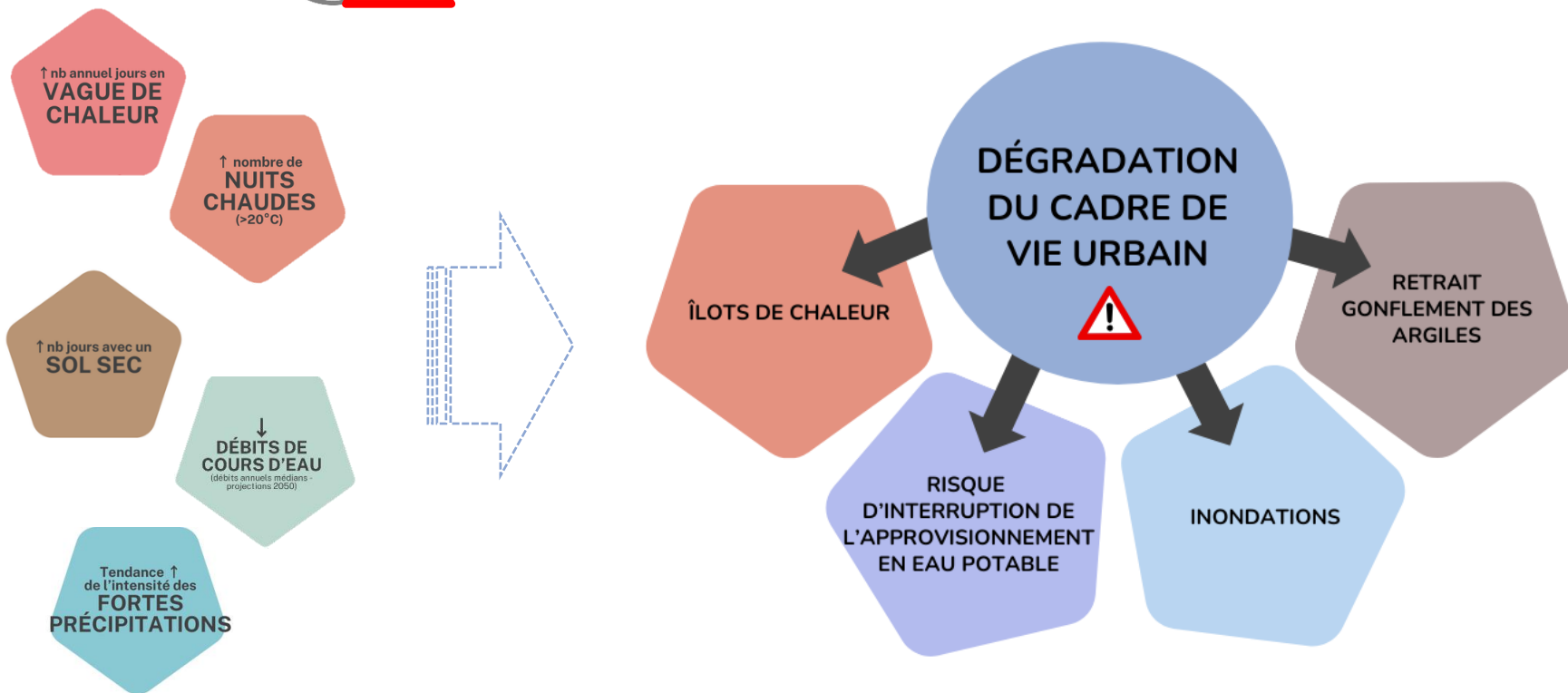
Tendance ↑
de l'intensité des
**FORTES
PRÉCIPITATIONS**

↑ nb annuel jours en
**VAGUE DE
CHALEUR**





Aménagement urbain



Logement



- Une offre de **logements adaptée à toutes les situations de la vie**
 - Des logements de petite taille en adéquation avec la taille des ménages
 - Des logements adaptés aux besoins des personnes âgées (ex : résidences seniors)
 - Des logements sociaux sur tout le territoire

- La résorption de **l'habitat dégradé**

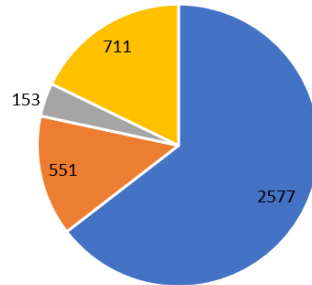
- L'adaptation des logements au **changement climatique**
 - Une optimisation du parc existant et l'amélioration du bien-être dans les logements (confort d'été/rénovation thermique)

Équipements et services

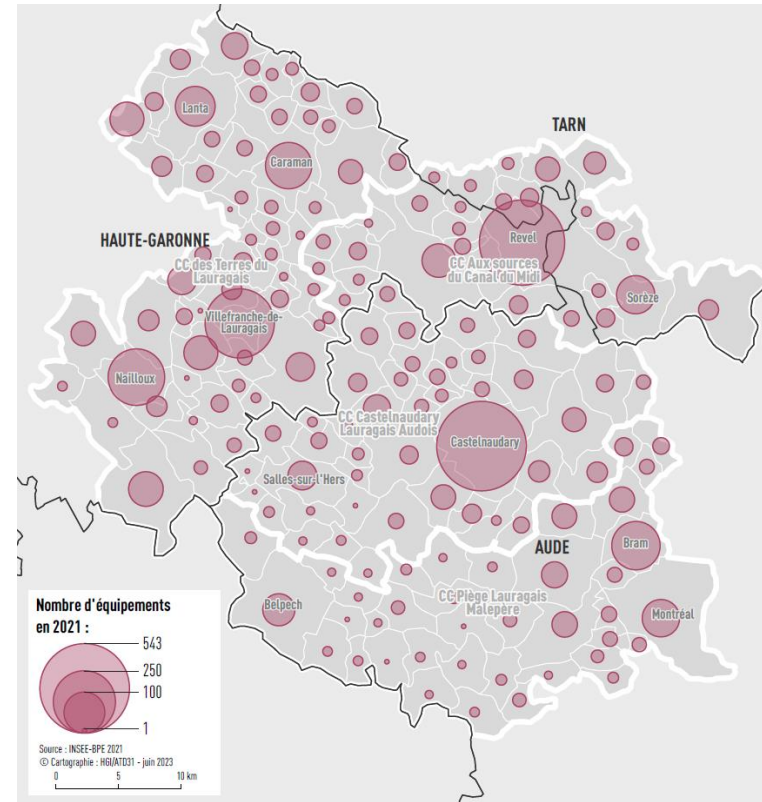
Équipements et services : typologie et répartition

- Typologie "thématique" des équipements :
 - **Services aux particuliers** (banques, assurances) : **50 %**
 - Secteur de la santé : 20 %
 - Loisirs, sports et culture : 13 %
 - Commerces : 11 %
 - Enseignement, tourisme, et transports et déplacements : 6 % chacun

- Typologie par niveau de rayonnement :
 - **équipements de proximité** : maternelles, pharmacies...
 - **équipements intermédiaires** : collège, gendarmerie...
 - **équipements supérieurs** : lycées, hypermarchés...



■ Proximité ■ Intermédiaire ■ Supérieure ■ Hors gamme



Équipements et services : niveau de couverture et accessibilité



ATOUTS DU TERRITOIRE

- **Un bon taux de couverture générale** : 26,9 habitants pour 1 équipement (contre 63 habitants/équipement sur toute l'Occitanie)
- De **nombreux espaces de diffusion et de pratique culturelles** (34 médiathèques ou bibliothèques)

POINTS DE VIGILANCE



- Un nombre de **médecins** pour 10 000 habitants légèrement inférieur à la moyenne de la région (**8 médecins généralistes pour 10 000 habitants**, contre 9,1 pour l'Occitanie)
- Une **accessibilité** aux **équipements de proximité** très sensiblement inférieure à la moyenne de l'Occitanie : **18,9% de la population réside à plus de 7 min de tout équipement de proximité** contre 10,4% pour l'Occitanie entière

Équipements et services : bas âge et grand âge

- Le grand âge
 - Un territoire **plutôt bien équipé** en établissements pour personnes âgées (**14,1%** des **75 ans** et plus vivaient en **EPHAD** en 2020), **taux sensiblement supérieur aux moyennes** départementales (Aude : 8,7% ; Haute-Garonne : 8,7% ; Tarn : 10,2%)
- Le bas âge
 - Un taux de couverture de **l'accueil des jeunes enfants** (<3 ans) de **58,5 %** à l'échelle SCoT en 2022...
 - ... contre 59,4% en moyenne en France (avec de grosses disparités)
 - ... et avec de grosses disparités également entre EPCI :
 - 53,2% pour les deux EPCI audois
 - 70,3% pour Terres du Lauragais



Crèche de Lanta

Équipements et services



- Une offre en équipements et services adaptée :
 - la population projetée (nombre, gamme)
 - et accessible (maillage du territoire)
 - Favorisant l'installation de professionnels de **santé** (ex : maisons de santé)
 - Favorisant l'installation **d'équipements de proximité** là où il en manque (ex : favoriser la création de points multi-services)
- Des équipements et services adaptés au changement climatique (conception / rénovation)

Atelier participatif : Enrichissement du diagnostic





Atelier participatif : vos retours d'expériences

Les discussions autour de la table permettent de recueillir des **retours d'expériences précis** permettant d'enrichir le diagnostic via la connaissance des **stratégies d'acteurs** (entreprises, ménages, promoteurs, bailleurs sociaux, etc.).

Qu'observez-vous dans votre commune / sur votre territoire ?

Exemples réels :

- Tel bailleur social ne construit pas de petits logements, ou très peu, car ce n'est pas rentable
- Sur ma commune, les divisions parcellaires se multiplient alors qu'un lotissement a du mal à se remplir (car les lots sont trop chers)

Exemple fictif :

- Dans ma commune et dans les environs, je ne constate pas de difficulté particulière des ménages pour trouver une place en crèche



NOM THÉMATIQUE			Table n°
<i>Rappel de la question générique posée (cf. diapo p. 2)</i>			
CE QUI FONCTIONNE / CE QUI SERAIT SOUHAITABLE	CE QUI NE FONCTIONNE PAS / NOS DIFFICULTÉS / NOS MANQUES / LES PROBLÈMES QU'ON RENCONTRE	DES COMPLÉMENTS, DES EXEMPLES, DES CAS PRATIQUES	

Les activités économiques

Emploi : stabilité du taux de chômage et du ratio emplois/habitant

- 31 199 emplois en 2020, **+ 5,8 % entre 2014 et 2020**...

Évolution de l'emploi au lieu de travail par EPCI

EPCI	Nombre d'emplois en 2009	Nombre d'emplois en 2014	Nombre d'emplois en 2020
Castelnaudary Lauragais Audois	9 840	9 627	10 553
Terres du Lauragais	7 907	9 077	9 561
aux sources du Canal du Midi	6 973	7 081	7 285
Piège-Lauragais-Malepère	3 835	3 710	3 799

Source : INSEE RP 2009, 2014 et 2020

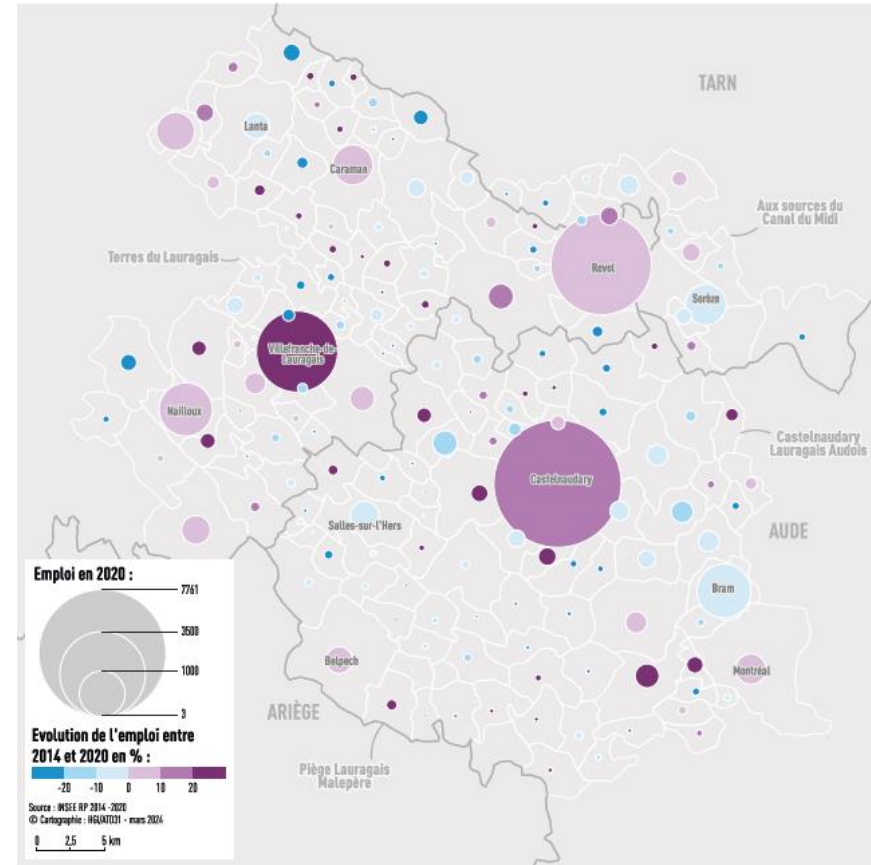
... mais un ratio de **3,4 habitants pour 1 emploi** en 2020 (très légère dégradation depuis 2014)

... et une stabilité du taux de chômage (10 %) sur le long terme

- Avec une **hétérogénéité entre EPCI** :

... du ratio habitants/emploi (de 2,6 à 4,3 selon les EPCI)

... du taux de chômage : 7% à 13,7% selon les EPCI.



Profil de l'économie du territoire : des petites structures et une sphère présentielle dominantes

- **Sphère présentielle : 66%**, sphère productive : 34 %
- Quelques secteurs particulièrement représentés qui trouvent sur le territoire un **environnement** (ressources naturelles, compétences, synergies avec d'autres entreprises, etc.) **favorable à leur activité** : l'agriculture et l'agroalimentaire, l'industrie du bois, la fabrication de briques, le tourisme...
- En 2021 :
 - établissements actifs de **moins de 10 salariés : 86 %**
 - établissements **de plus de 50 salariés : 2 %**

Définitions :

*Les activités présentielles sont les activités mises en œuvre **localement pour la production de biens et de services visant la satisfaction des besoins de personnes présentes dans la zone, qu'elles soient résidentes ou touristes.***

*Les activités **productives** sont définies **par opposition** aux activités présentielles : il s'agit des activités qui produisent des biens majoritairement consommés hors de la zone et des activités de services tournées principalement vers les entreprises de cette sphère.*

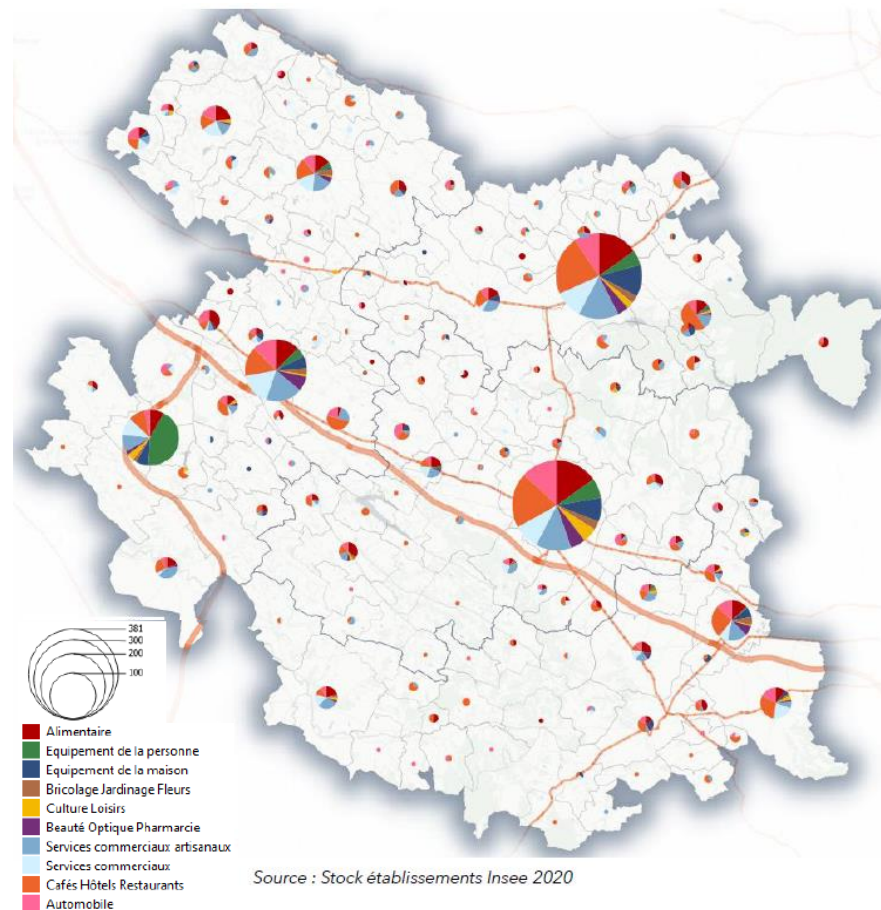
Une économie résiliente

Les activités secondaires et tertiaires : zoom sur les ZAE

- Une **hétérogénéité** dans l'**attractivité** des ZAE, y compris au sein d'un même EPCI
- 3 **Occitanie Zones Economiques** (OZE) à Revel, Castelnaudary et Villefranche-de-Lauragais
- Une **localisation** de l'offre en foncier pour activités économiques qui ne correspond pas toujours à la demande.
- **ZAE publiques** :
 - assez peu de lots libres
 - un gisement de lots libres très concentré dans la zone Nicolas Appert de Castelnaudary et la zone de la Pomme de Revel...
...et des réserves foncières non négligeables allant de 16 ha (TDL) à 36 ha (CLA)
- **ZAE privées** : beaucoup de réserves foncières, y compris des zones 1 AU anciennes (> 5ans)...
...et quelques lots libres

Commerce : évasion commerciale et recul du commerce de proximité

- Une offre d'activités marchandes compactée mais plutôt attractive
- 85 communes sur 167 n'ont aucun commerce alimentaire
- Des polarités majeures voisines qui demeurent accessibles sur des trajets domicile-travail notamment
- Un recul du commerce de proximité dans une grande majorité de communes
- Des secteurs périphériques trop nombreux et/ou trop étendus / trop de réserves foncières.

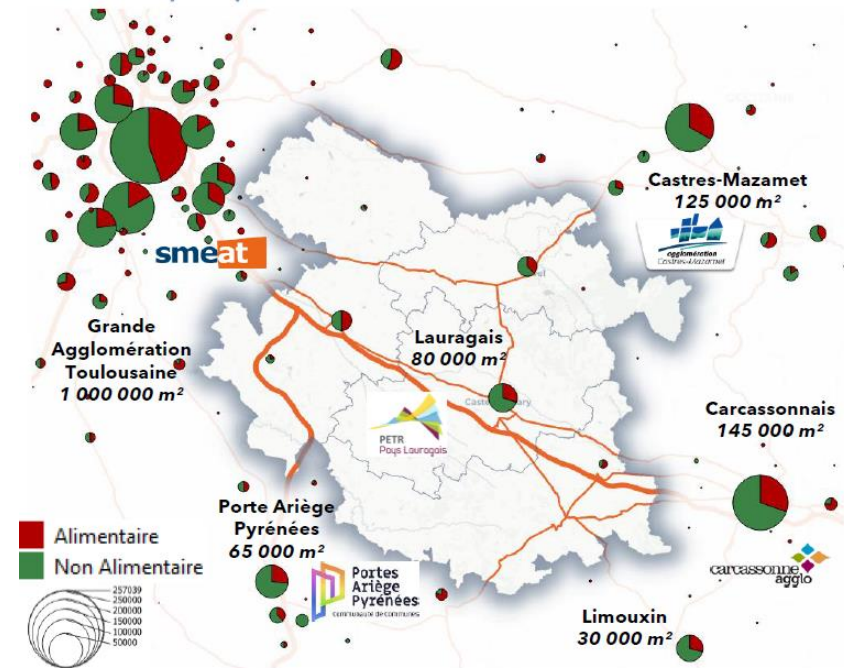


Commerce : évasion commerciale notamment pour les Grandes et Moyennes Surfaces

Zoom Grandes et Moyennes Surfaces :

- Offre concentrée à 89% sur les 3 principales polarités du territoire (45% Castelnaudary, 23% Villefranche et 21% Revel)
- 4 autorisations CDAC depuis 2019 et à peine 4 500 m² autorisés en 5 ans sur le Pays Lauragais, territoire pourtant sous-dimensionné, et exclusivement pour du non-alimentaire.
- Un territoire fortement concurrencé et sous-équipé en grandes et moyennes surfaces à l'échelle du Pays

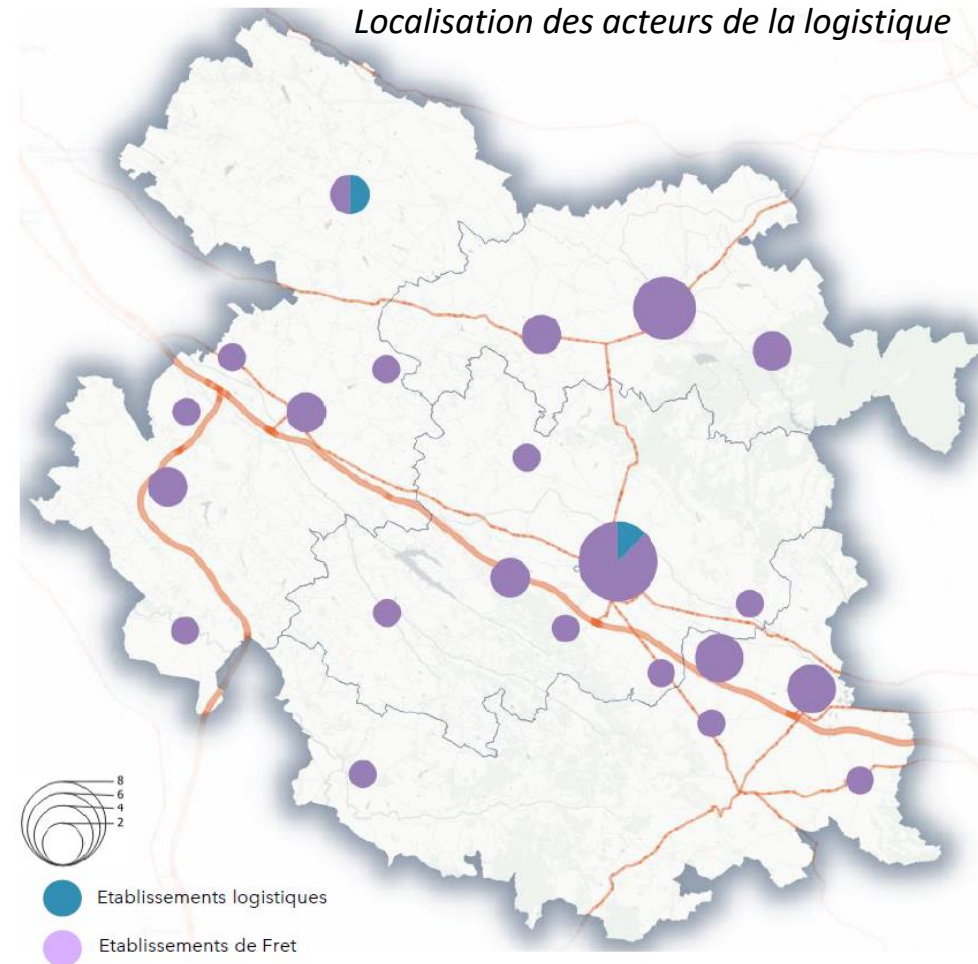
L'ENVIRONNEMENT CONCURRENTIEL EN GRANDES ET MOYENNES SURFACES (GMS)



Source : LSA Expert, retraitement AID - 2024

Logistique

- Une présence d'acteurs logistiques diffuse
- Un maillage important de la logistique de proximité (retraits et dépôts de colis)
- Une situation territoriale qui favorise le développement de la logistique





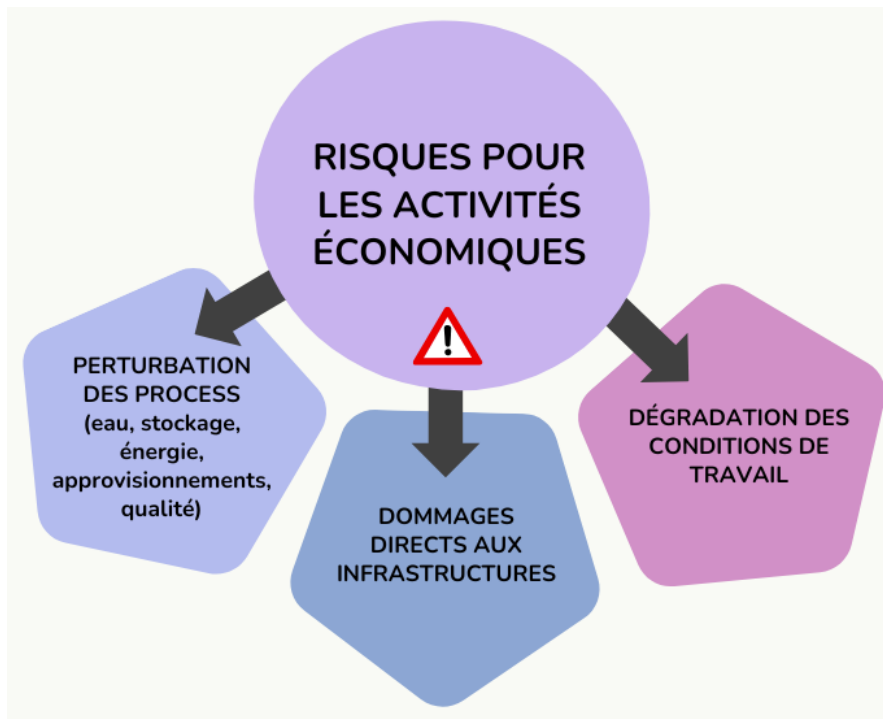
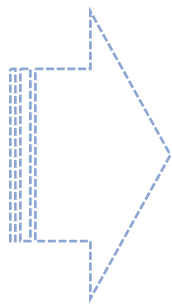
Économie / Industrie & commerce

↑ nb annuel jours en
**VAGUE DE
CHALEUR**

Tendance ↑
de l'intensité des
**FORTES
PRÉCIPITATIONS**

↑ nb jours avec un
SOL SEC

↓
**DÉBITS DE
COURS D'EAU**
(débits annuels médians -
projections 2050)



Agriculture : le profil de production et des entreprises agricoles

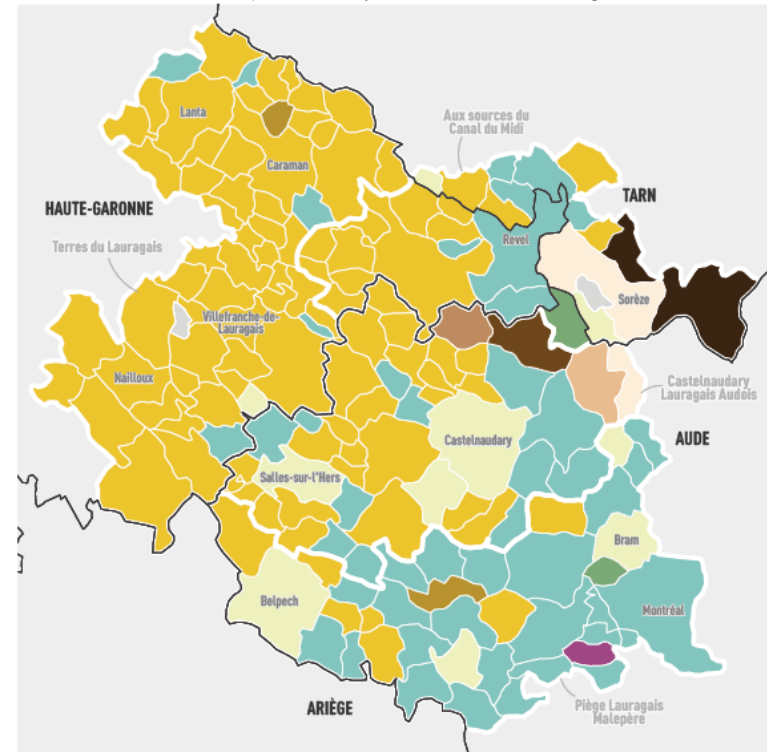
- Une domination des grandes cultures :
céréales et/ou oléoprotéagineux (blé, maïs, colza, tournesol, etc.) : 69 % de la SAU
- polyculture/polyélevage : 11 % de la SAU

- Présence de l'irrigation :
sur le territoire du SCoT, 8,5% de la SAU sont des surfaces irriguées (en 2020)

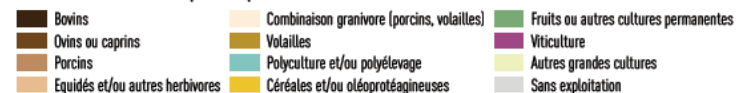
- Une majorité de petites exploitations
71% des exploitations agricoles sont des micro-exploitations et des petites exploitations

- L'avenir des exploitations qui pose question
L'âge moyen des chefs d'exploitations agricoles est de 52 ans

Les orientations technico-économiques dominantes par commune à l'échelle du Lauragais



Orientation technico-économique des exploitations en 2020 :



Source : Agreste - Recensement agricole 2020
© Cartographie : INRA/INRAE - mai 2024

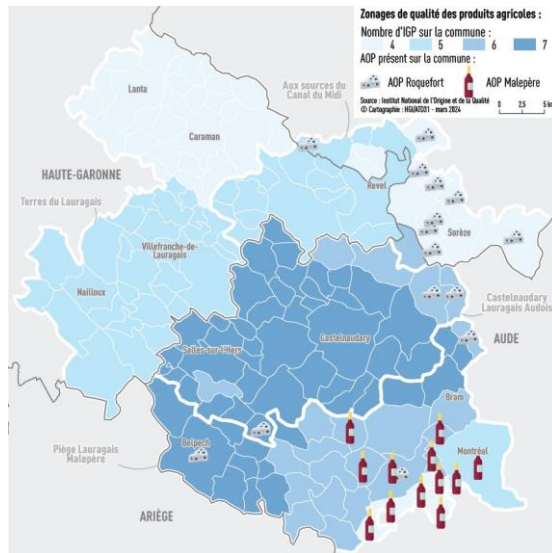
0 5 10 km

Agriculture : menaces et incertitudes



ATOUTS DU TERRITOIRE

- Des **productions de qualité** : En 2020, **23%** des exploitations du territoire (soit 17% de la SAU) pratiquent l'**agriculture biologique**
- De **nombreux labels** et logos (AOP Roquefort, AOP Malepère, IGP haricot de Castelnaudary, IGP Comté Tolosan, etc.)



POINTS DE VIGILANCE

- Une baisse du nombre d'exploitations agricoles, et plus largement de l'emploi agricole : En 2020, le territoire compte 1 714 exploitations soit une diminution de 14% depuis 2010 (- 288 exploitations)
- Pour 10% des exploitations, l'avenir dans les 3 ans est incertain
- Une déprise agricole dans les espaces de montagne.
- Une banalisation des paysages agricoles qui compromet l'attractivité touristique du territoire
- Des **espaces agricoles** soumis à plusieurs pressions :
 - L'**urbanisation** (notamment pour la frange ouest du territoire et dans les zones de plaine),
 - L'**assèchement** des terres.
 - La **suppression des structures agro-écologiques**.



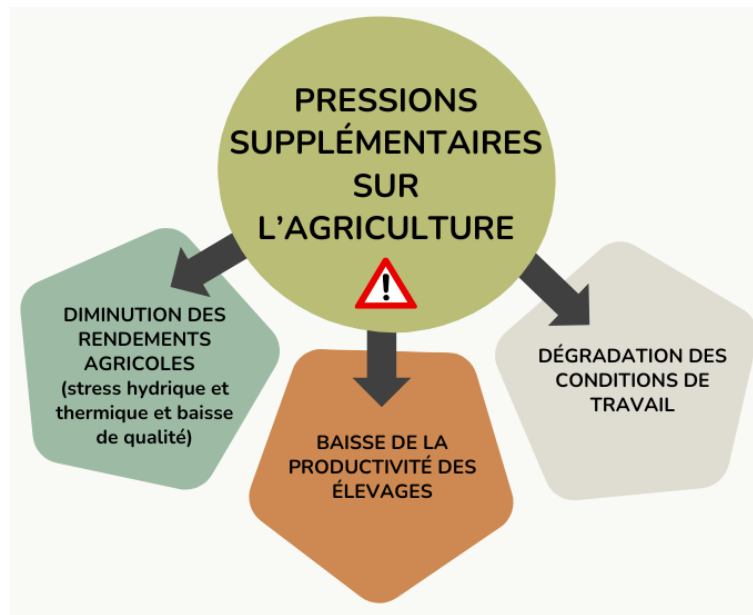
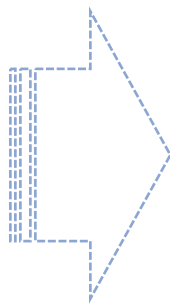
Économie / Agriculture

↑ nb annuel jours en
VAGUE DE CHALEUR

Tendance ↑
de l'intensité des
FORTES PRÉCIPITATIONS

↑ nb jours avec un
SOL SEC

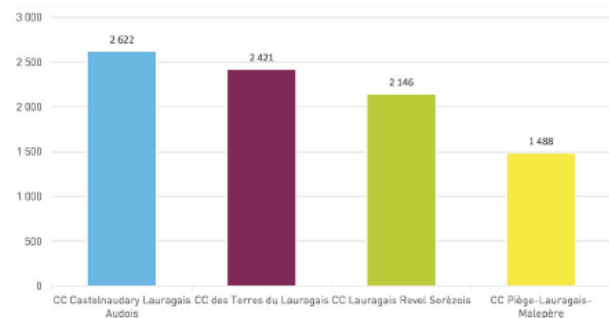
↓
DÉBITS DE COURS D'EAU
(débits annuels médians - projections 2050)



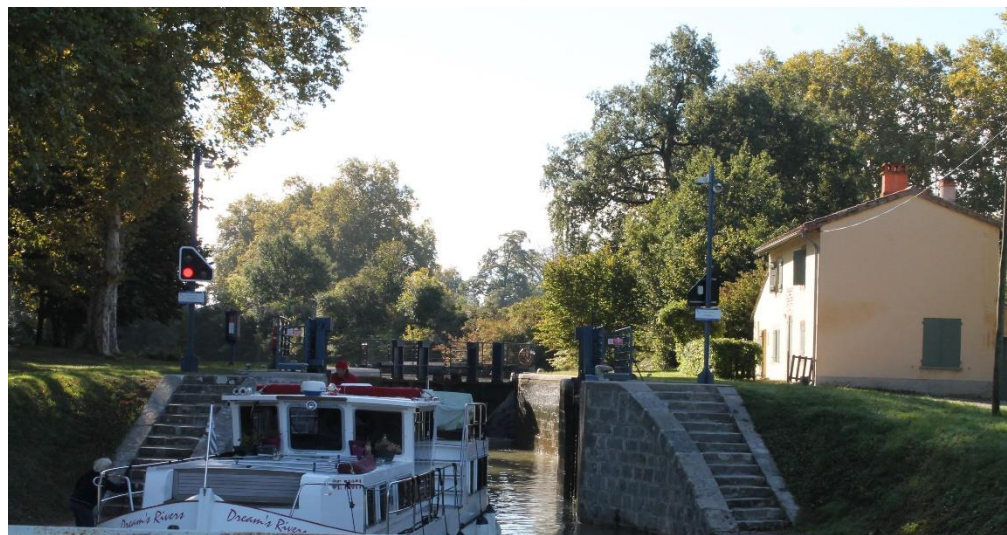
Le développement touristique

- Le canal du Midi, patrimoine d'exception valorisé, locomotive de l'économie touristique du territoire
- 4 offices du tourisme et 7 labels
- Offre touristique culturelle abondante : abbayes, sites cathares, grands sites, ...
- Une identité Lauragaise reconnue (patrimoine gastronomique, petite toscane..)
- 635 structures d'hébergement et 8 677 lits afin d'accueillir les touristes
- De nombreux projets de développement touristique liés à la randonnée, au cyclotourisme et loisirs aquatiques (lacs).

Capacités d'hébergements touristiques par EPCI en 2021

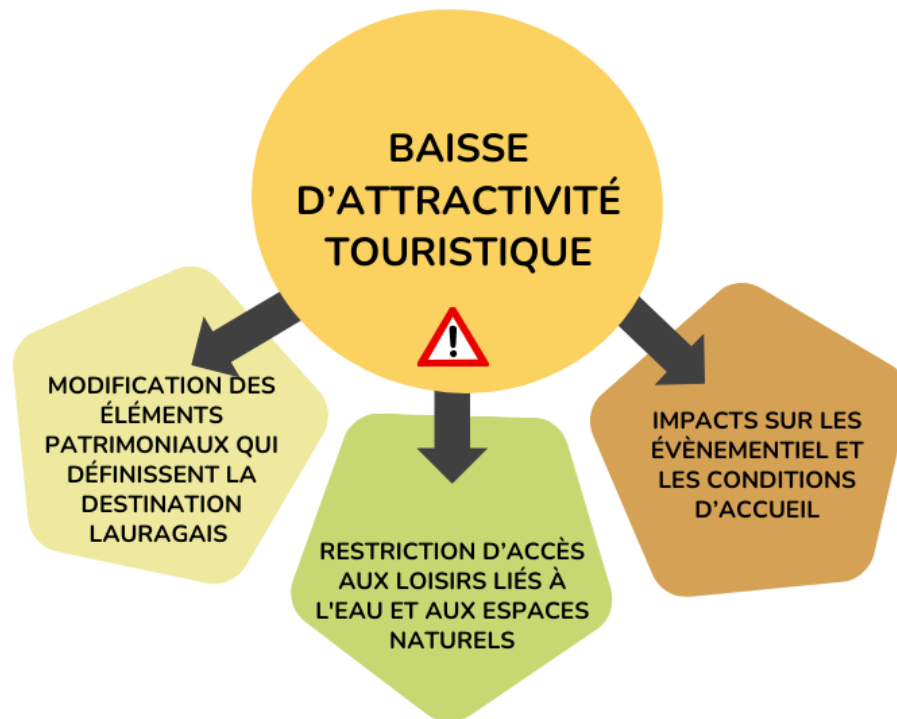
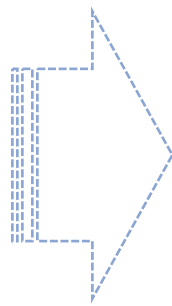


Source : HGT - Tourinsoft, HGI - ATD ; Aude-Tourinsoft ; Tam Tourisme - Apidae





Économie / Tourisme



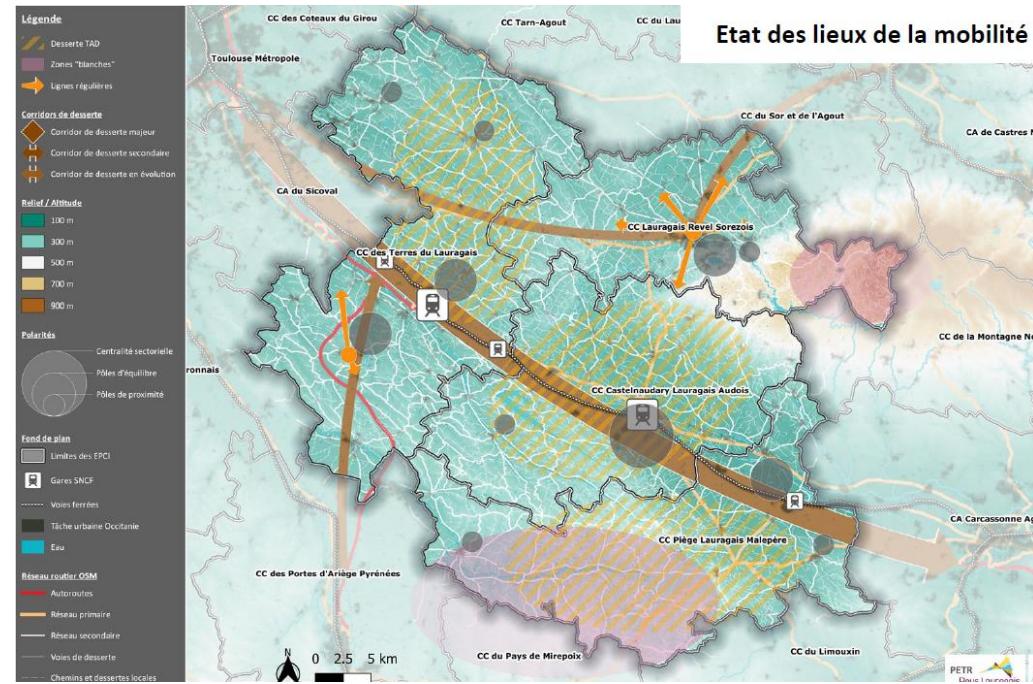
Les activités économiques



- Le maintien d'une **autonomie économique en complémentarité avec la métropole toulousaine**.
 - Générateur d'emplois sur place
 - Un maillage du territoire organisé et adapté,
 - Le soutien aux filières bénéficiant des ressources et singularités du pays Lauragais, existantes ou à venir.
- L'évolution du **modèle des zones d'activités économiques** (niveau de service, qualité, densité, mutualisation..)
- Une stratégie commerciale visant à **limiter l'évasion commerciale et rapprocher le commerce des habitants**
 - La création de conditions pour le développement de nouvelles formes de commerce (épiceries collectives, commerces de quartier... etc...);
 - Requalifier les secteurs vieillissants, l'amélioration de leur lisibilité
- Une stratégie commerciale **anticipant les demandes d'implantations de logistique consommatrice de foncier**
- Préservation des **espaces agricoles** de l'artificialisation
- **Pérennisation** de l'activité agricole (valorisation des productions, reprise des exploitations, diversifications...)
- Redonner le **rôle et la place de l'agriculture comme contributeur** au socle naturel (renforcer les inter contributions)
- Le développement du **tourisme rural** et du tourisme **écoresponsable**.

Mobilités : des alternatives à la voiture individuelle géographiquement concentrées et insuffisantes

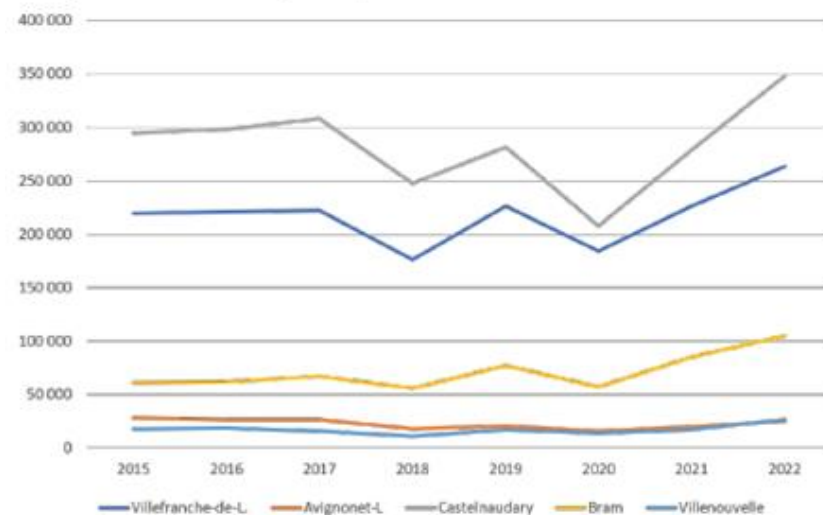
- 5 gares mais **concentrées** sur le sillon Lauragais
 - Une fréquentation du train en augmentation depuis 2020 → des **trains qui arrivent parfois à saturation**
 - Un **réseau des bus qui ne répond pas de manière satisfaisante aux besoins des usagers** (dessertes insuffisantes, liaisons inexistantes entre certaines villes)
 - Des secteurs **dépourvus de solutions de mobilité**
 - Un réseau de mobilités douces **insuffisant et discontinu**
- La **voiture** reste **largement majoritaire** pour les déplacements domicile-travail (84,3 %)



Mobilités : des dynamiques en cours et un potentiel de développement des alternatives

- Un **point d'échange multimodal** (Castelnaudary) et d'autres en projet (Villefranche-de-Lauragais, Bram).
- Presque **1/3 de la population** du PETR réside dans un **rayon de 5 km autour d'une gare**.
- Des **déplacements domicile-travail** vers l'extérieur du territoire du Lauragais (46%) **très polarisés** (70 % vers l'agglomération toulousaine).
- Des **alternatives privés et publiques en développement** pour faciliter le covoiturage ou les mobilités douces
- **Plusieurs voies vertes d'importance**, notamment le canal du Midi et la Rigole de la Plaine.
- La ligne Toulouse-Narbonne concernée par le projet de **Service Express Régional Métropolitain** (SERM)

Fréquentation des gares par an de 2015 à 2022



source : OpenDate SNCF 2015-2022



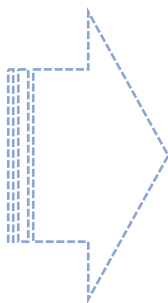
Mobilité

Tendance ↑
de l'intensité des
**FORTES
PRÉCIPITATIONS**

↑ nb annuel jours en
**VAGUE DE
CHALEUR**

↑ nb jours avec un
SOL SEC

↑ nb jours avec
**RISQUE DE
FEUX**



**IMPACTS SUR LES
INFRASTRUCTURES**



**FRAGILISATION
DES
INFRASTRUCTURES
DE MOBILITÉ**

**DÉGRADATION DU
CONFORT DES
USAGERS DES
INFRASTRUCTURES
ET SERVICES DE
MOBILITÉ**

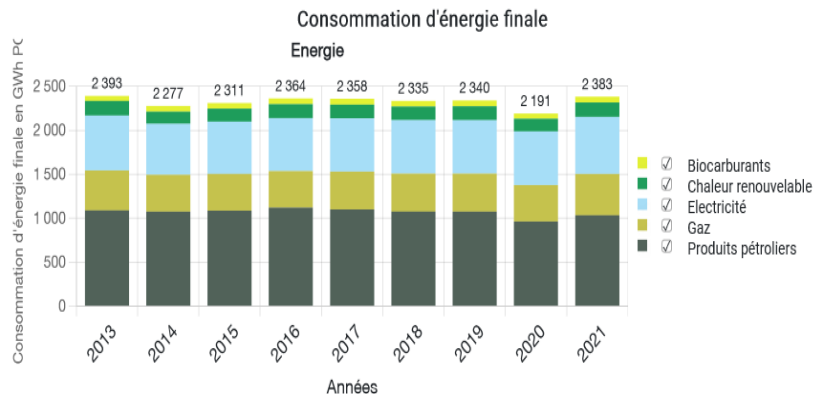
Mobilité



ENJEUX

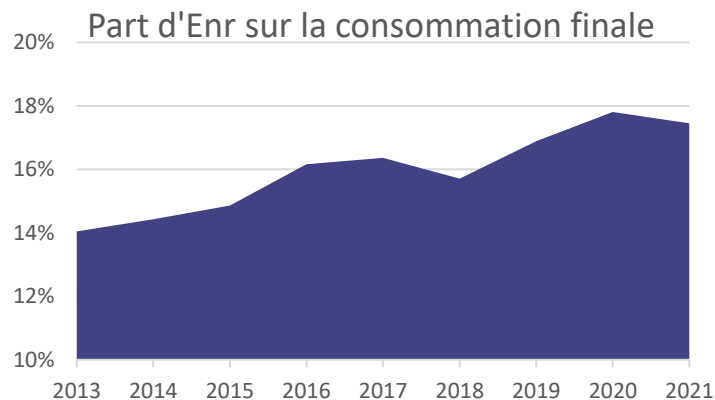
- La diminution des déplacements
 - limitation des déplacements, télétravail, rapprochement des services..
- Développer de nouvelles solutions de mobilités
 - Création de transports en commun, maillages de liaisons douces, covoiturage...
- L'accès à la mobilité pour tous
 - Le développement de l'offre de mobilité solidaire et inclusive.

Énergie



- Des besoins de mieux en mieux couverts
- Le solaire photovoltaïque augmente particulièrement

- Peu d'évolution des consommations
- 3 secteurs en tête :
 - Transport routier (35%)
 - Résidentiel (27%)
 - Industrie (22%)
- Une dépendance encore forte au pétrole





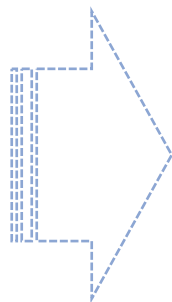
Énergie

Tendance ↑
de l'intensité des
**FORTES
PRÉCIPITATIONS**

↑ nb annuel jours en
**VAGUE DE
CHALEUR**

↑ nb jours avec un
SOL SEC

↑ nb jours avec
**RISQUE DE
FEUX**



**IMPACTS SUR LES
INFRASTRUCTURES**



**FRAGILISATION DES
INFRASTRUCTURES
ÉNERGÉTIQUES**

**MODIFICATION DES
BESOINS ÉNERGÉTIQUES**

Énergie



- Maîtriser les **consommations d'énergie**
- Promouvoir une **diversité** de moyens de production d'énergie **adaptée** à chaque territoire
 - Limiter les **projets de grande dimension** à **quelques projets choisis**, maîtrisés et acceptés, sans consommer d'espace agricole à haute valeur agronomique
 - Renforcer la **production diffuse** et les réseaux de chaleur en incitant l'ensemble des acteurs à la production d'EnR
- Réaliser des projets au service du **territoire**, de ses **acteurs** et **habitants**

Atelier participatif : Enrichissement du diagnostic





Atelier participatif : vos retours d'expériences

Les discussions autour de la table permettent de recueillir des **retours d'expériences précis** permettant d'enrichir le diagnostic via la connaissance des **stratégies d'acteurs** (entreprises, ménages, promoteurs, bailleurs sociaux, etc.).

Qu'observez-vous dans votre commune / sur votre territoire ?

Exemples réels :

- Tel bailleur social ne construit pas de petits logements, ou très peu, car ce n'est pas rentable
- Sur ma commune, les divisions parcellaires se multiplient alors qu'un lotissement a du mal à se remplir (car les lots sont trop chers)

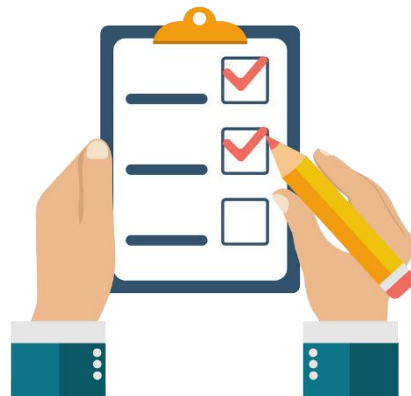
Exemple fictif :

- Dans ma commune et dans les environs, je ne constate pas de difficulté particulière des ménages pour trouver une place en crèche



NOM THÉMATIQUE			Table n°
<i>Rappel de la question générique posée (cf. diapo p. 2)</i>			
CE QUI FONCTIONNE / CE QUI SERAIT SOUHAITABLE	CE QUI NE FONCTIONNE PAS / NOS DIFFICULTÉS / NOS MANQUES / LES PROBLÈMES QU'ON RENCONTRE	DES COMPLÉMENTS, DES EXEMPLES, DES CAS PRATIQUES	

Prochaines étapes et conclusion





Prochaines étapes

- **Atelier 2 : Hiérarchisation des enjeux**
 - **Invités** : maires, conseiller(ère)s municipaux(ales) et secrétaires de mairie et/ou technicien(ne)s concerné(e)s
 - **CCTDL** : 2 décembre 2024 de 17h00 à 20h00 – salle Tam Tam à Nailloux
 - **CCSCM** : 3 décembre 2024 – horaires et lieux à confirmer
 - **CCPLM** : 9 décembre de 15h à 18h - Espace Idéal à Bram
 - **CCCLA** : 10 décembre 2024 de 17h00 à 20h – salle du conseil communautaire à Castelnaudary
- **Réunion publique** : 10 décembre de 21h à 22h30 salle du conseil communautaire de la CCCLA (Castelnaudary) : à destination de l'ensemble des habitants du territoire

Du diagnostic au pré-Projet d'Aménagement Stratégique



Débat PAS



Elaboration
du DOO



Arrêt



Approbation

Pré-PAS
Débat du PAS en Avril
2025

Avril à Décembre 2025 :
Rédaction du DOO
Justification des choix

Janvier 2026 :
Arrêt du SCoT

Enquête publique
Janvier 2027 :
Approbation du SCoT



HAUTE-GARONNE INGÉNIERIE / ATD
54 Bd de l'embouchure 31200 TOULOUSE
05 34 45 56 56 atd31.fr
accueil@atd31.fr