



R É S E A U 11

SYNDICAT MIXTE
RÉSEAU SOLIDARITÉ EAU 11 

Petr du Pays Lauragais



Journée « Eau »

-

12 octobre 2023

-

**Protection de la ressource en eau
& sécurisation**



R É S E A U 11

SYNDICAT MIXTE
RÉSEAU SOLIDARITÉ EAU 11

Ordre Du Jour



I- Le Syndicat Mixte RéSeau11

II- Protection de la ressource en eau : des outils réglementaires à adapter au territoire

III- Sécurisation de la ressource en eau : pour un meilleur partage de la ressource



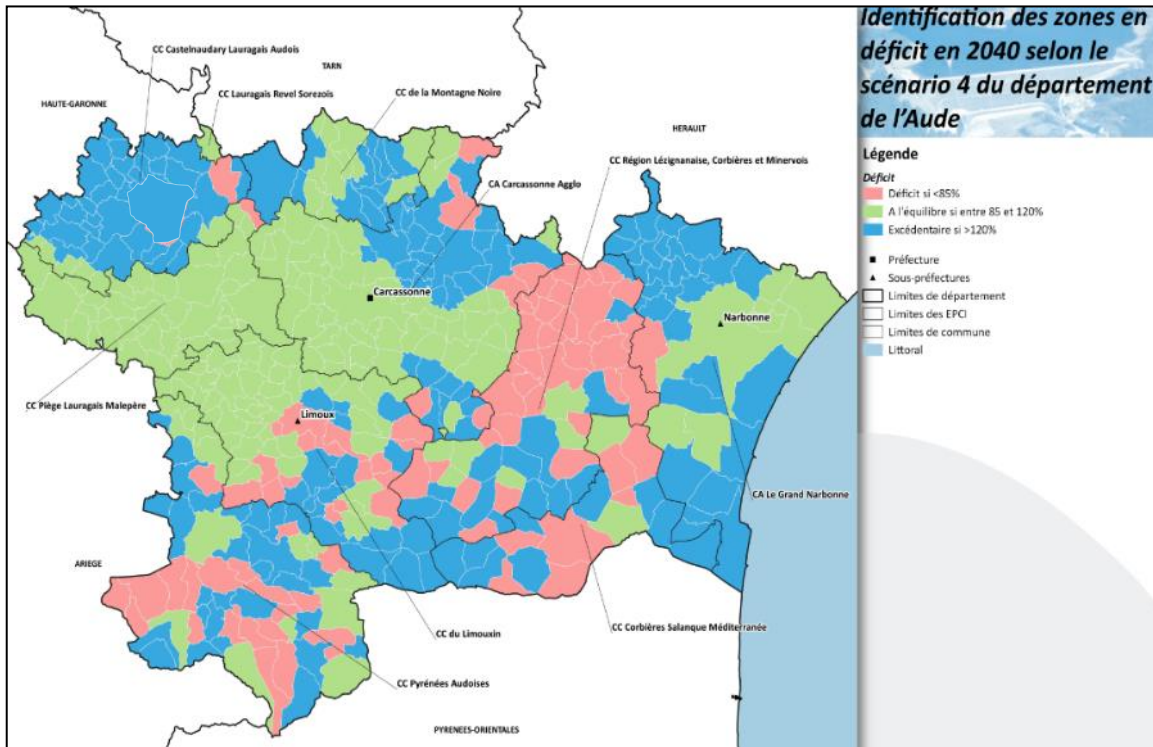
R É S E A U 11

SYNDICAT MIXTE
RÉSEAU SOLIDARITÉ EAU 11

RéSeau11 : stratégie départementale de protection de la ressource en eau et de résorption des déficits AEP

👉 Etat des lieux :

- de nombreuses ressources restent à protéger
200 captages sur les 491 disposent d'une DUP instaurant des périmètres de protection
- certaines zones non sécurisées sur un plan quantitatif
141 communes sans interconnexion



Création
du Syndicat Mixte
« RéSeau11 »
au 01.01.2020



Réseau11

• Compétences :

Protection de la ressource en eau & Production et transport d'eau potable

• Adhérents :

- 3 EPCI fp
 - 64 communes
- 207 communes
157 000 habitants

• Patrimoine :

87 captages à protéger

860 kml de réseau

24 installations de production d'eau potable

66 réservoirs (16 300 m³ stockés)

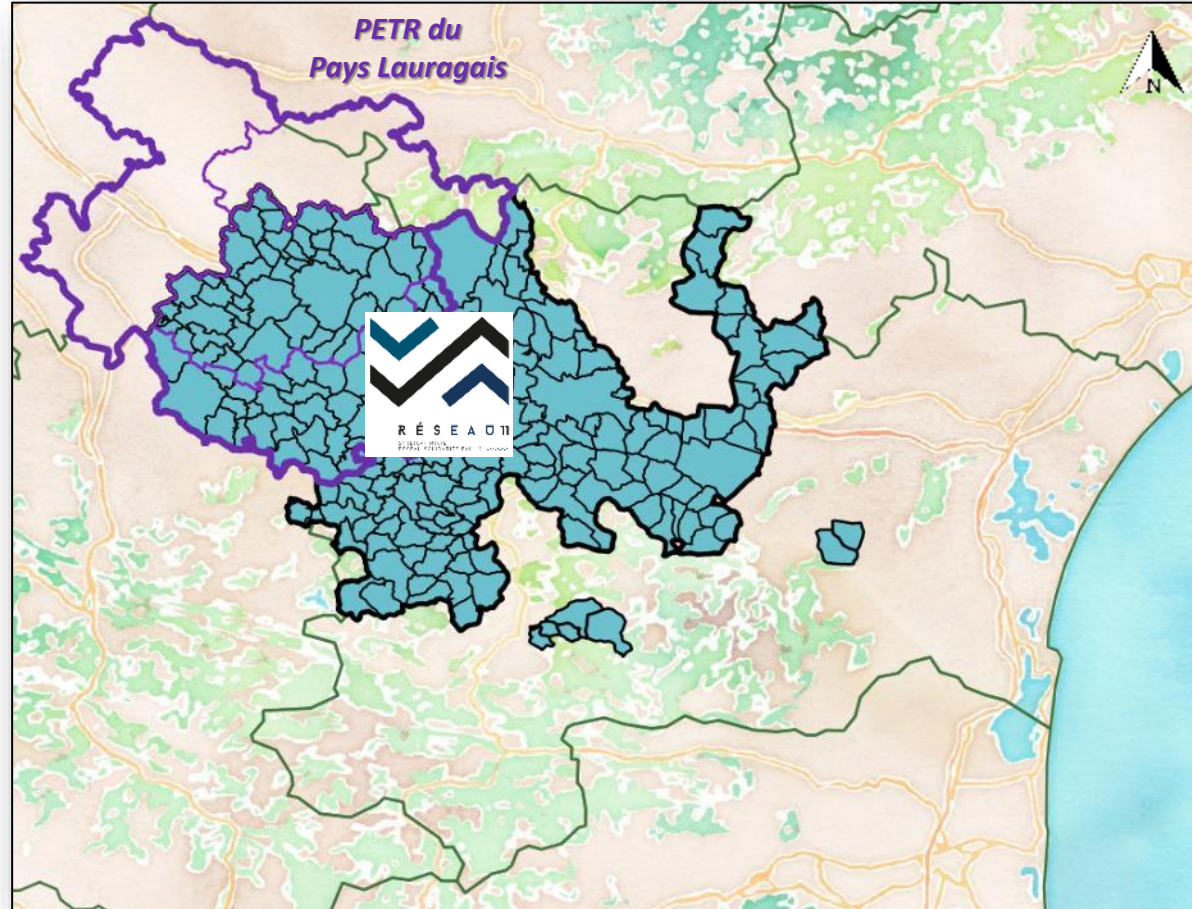
• Bilan hydraulique :

4,5 Mm³ prélevés

2,8 Mm³ importés

65 000 m³ exportés

6,5 Mm³ mis en distribution



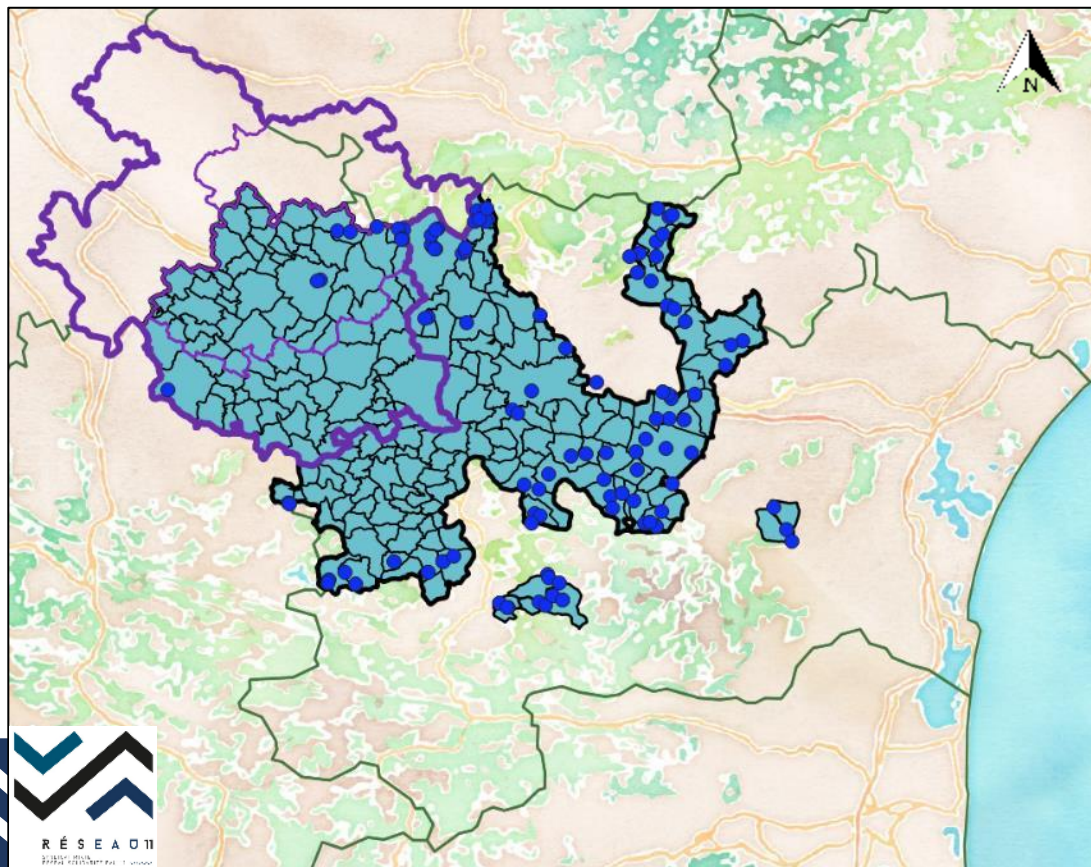
Rendement 2022

=

94,5 %

Protection de la ressource > Enjeux

- ◆ Protéger l'eau brute captée pour produire l'AEP
- ◆ Alimenter durablement la population en eau potable
- ◆ Eviter les traitements de l'eau plus coûteux que des actions préventives
- ◆ Respecter les normes AEP



Forage de Castelnaudary



Puits de Belpech

Protection de la ressource > Outils réglementaires

➔ **Périmètres de protection** accompagnés de préconisations sur :

- Périmètre de Protection Immédiate (**PPI**)
- Périmètre de Protection Rapprochée (**PPR**)
- Périmètre de Protection Eloigné (**PPE**)

Concerne tous les captages AEP

Contre les pollutions locales et ponctuelles

Pollutions de nature diverse

➔ **Démarches « Captages Prioritaires »** avec mise en œuvre d'un programme d'actions à l'échelle de l'**Aire d'Alimentation des Captages (AAC)** et principalement au niveau de la **Zone de Protection (ZP-AAC)**

Concerne certains captages sensibles aux pollutions par les pesticides et/ou nitrates

(7 sur RéSeau11)

Contre les pollutions diffuses

Pollutions phytosanitaires / nitrates



Protection de la ressource > Périmètres de protection



Plusieurs étapes composent la procédure de protection d'un captage :

Délibération de la collectivité

Études préalables relatives à la géologie, aux besoins en eau, à l'occupation des sols...

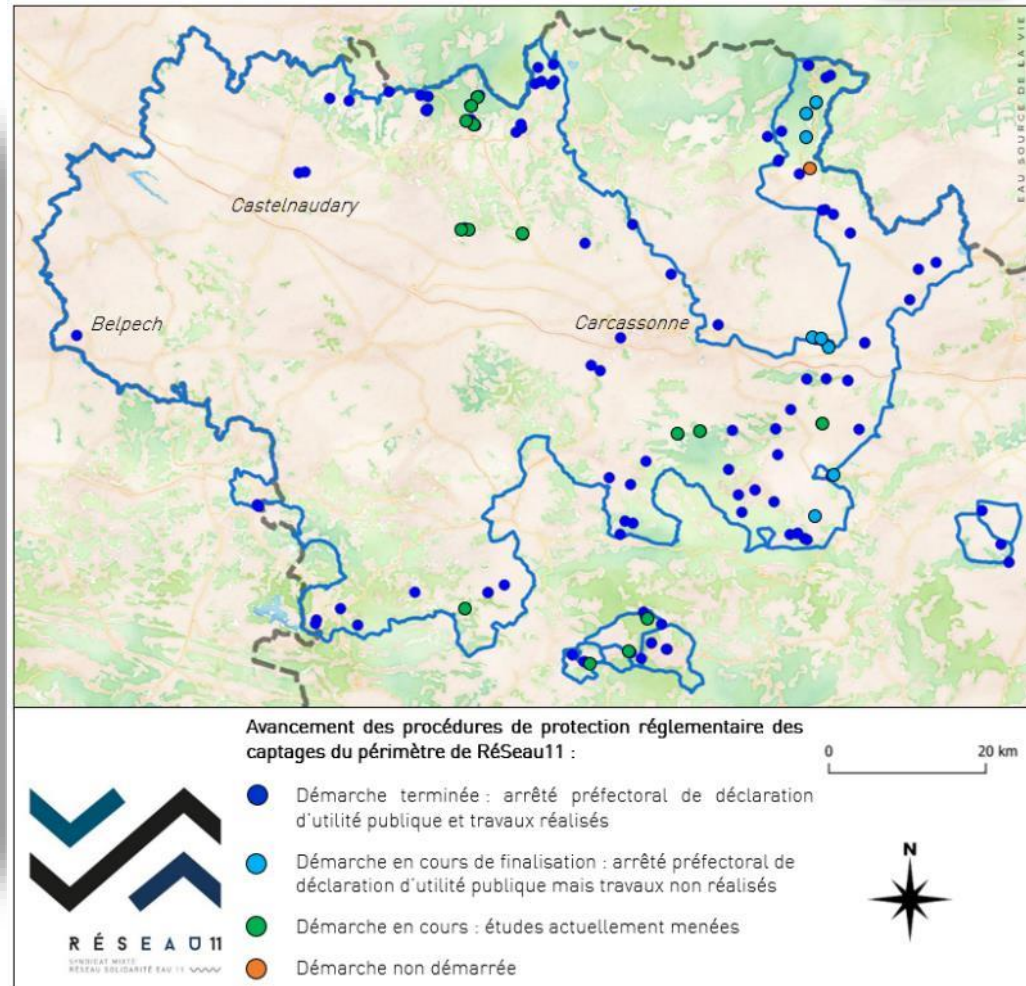
Avis de l'hydrogéologue agréé

Enquête publique et administrative

Avis du Conseil départemental de l'environnement et des risques sanitaires et technologiques (Coderst)

Arrêté préfectoral déclarant d'utilité publique le prélèvement d'eau et les périmètres de protection et prescrivant des travaux spécifiques de protection

Réalisation des travaux spécifiques de protection du captage d'eau



Protection de la ressource > Périmètres de protection



Périmètre de Protection Immédiate (PPI)

Maîtrise foncière + pose clôtures

Interdiction d'activités autres que AEP

Périmètre de Protection Rapprochée (PPR)

Information, concertation

Activités interdites ou réglementées

En fonction de l'importance de la ressource et / ou des risques de pollutions : intérêt d'achat

Mise en place de baux environnementaux

Périmètre de Protection Eloignée (PPE)

Veille sur les activités

Sensibilisation

Code de l'urbanisme (SCOT, PLU, carte communale) + SDAGE / SAGE

Prise en compte périmètres de protection et servitudes

Préservation durable de la ressource

Protection de la ressource > Captages prioritaires



Plusieurs étapes composent la procédure de protection de l'aire d'alimentation d'un captage prioritaire :

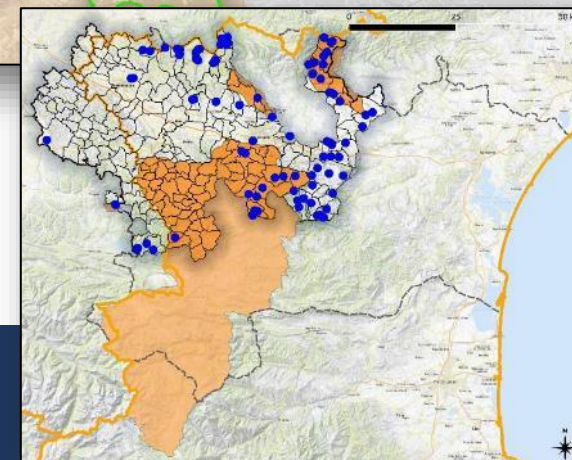
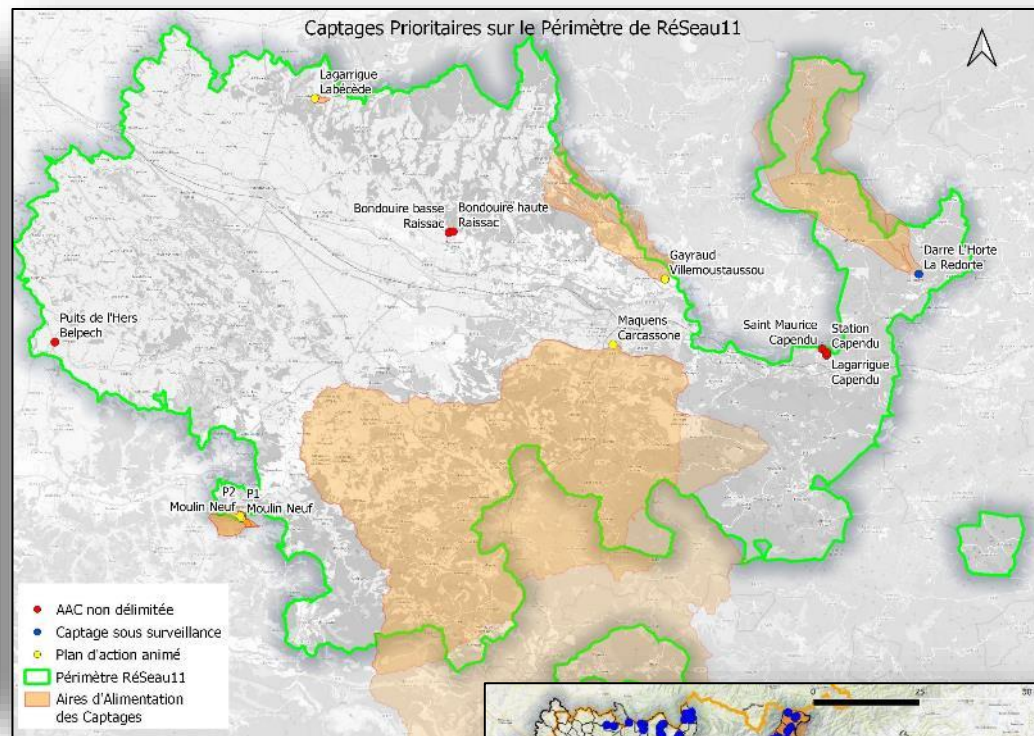
Délibération de la collectivité

Etude de délimitation de l'aire d'alimentation du captage

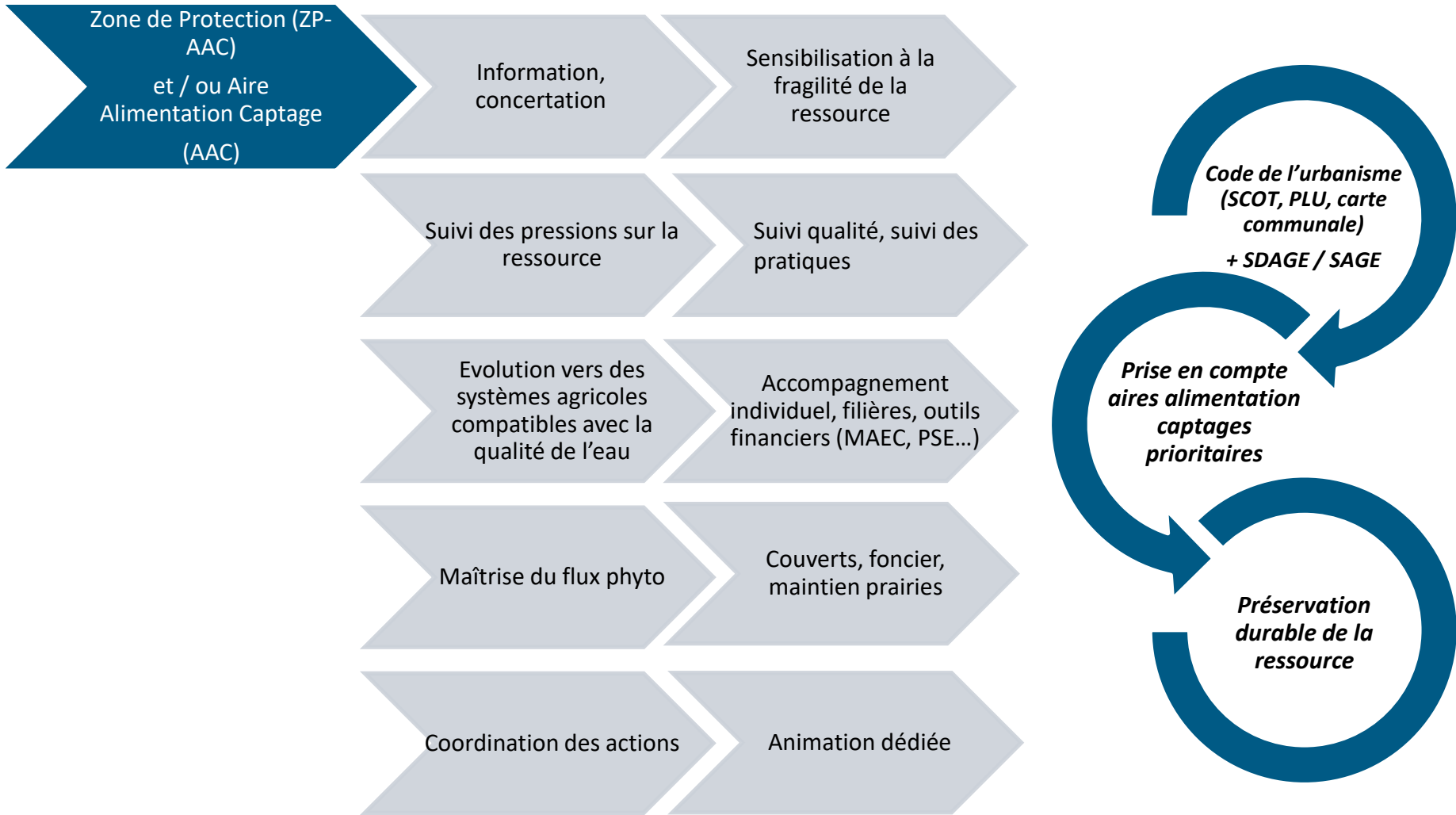
Diagnostique des pressions polluantes

Elaboration d'un programme d'actions en vue de la réduction des pollutions

Mise en œuvre du programme d'actions avec animation dédiée



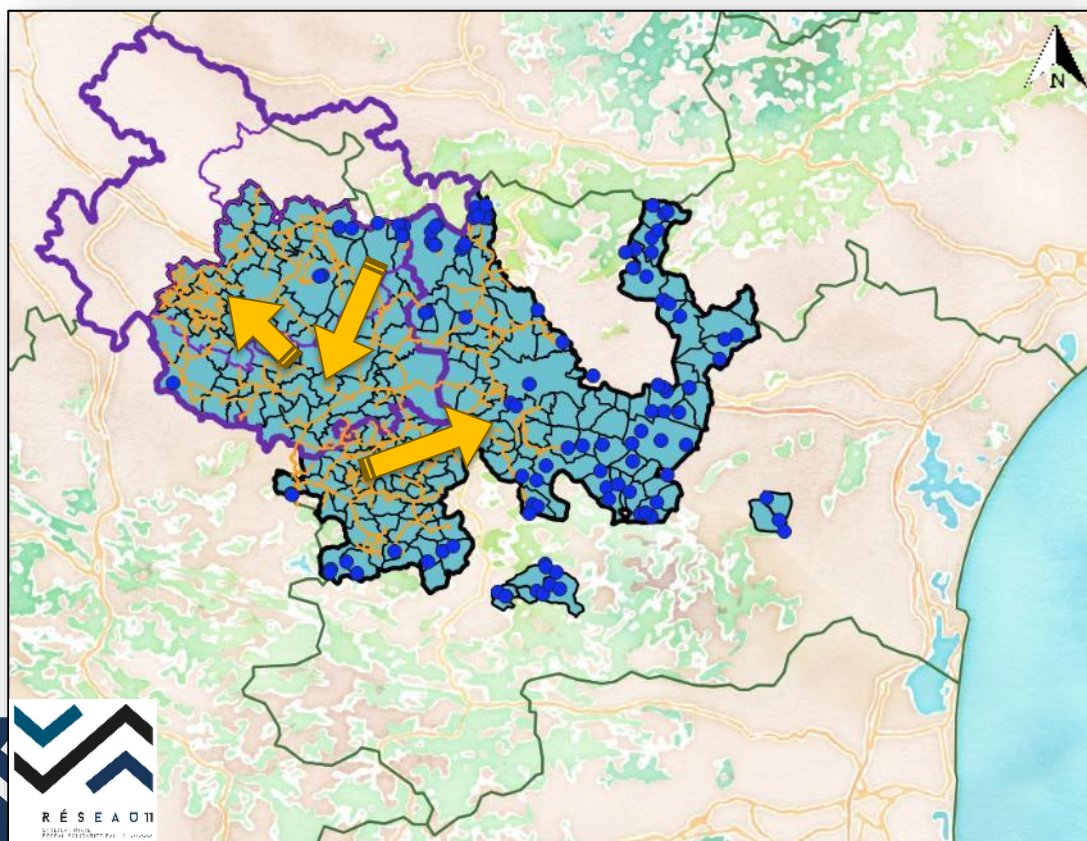
Protection de la ressource > Captages prioritaires



Sécurisation de la ressource > Enjeux



- ◆ S'adapter aux effets du changement climatique et baisse des ressources
- ◆ Interconnecter des ressources et mailler le territoire
- ◆ Mobiliser des ressources extérieures au périmètres / partenariats
- ◆ Rechercher de nouvelles ressources



Sécurisation du secteur Belpec-Vixiège

Sécurisation de la ressource > Interconnexion des ressources



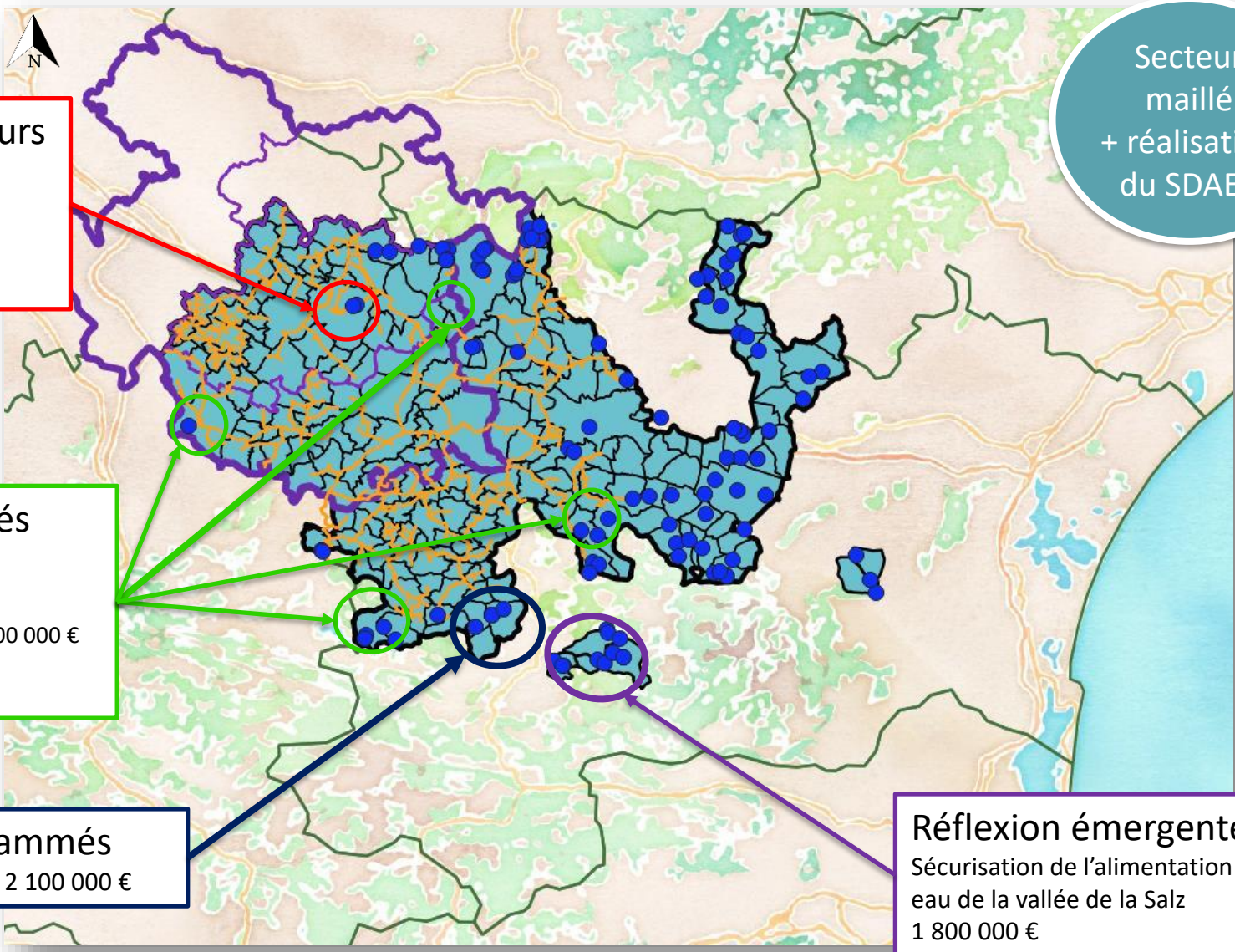
Travaux en cours d'études
Renforcement alimentation de Castelnaudary

Secteur maillé + réalisation du SDAEP

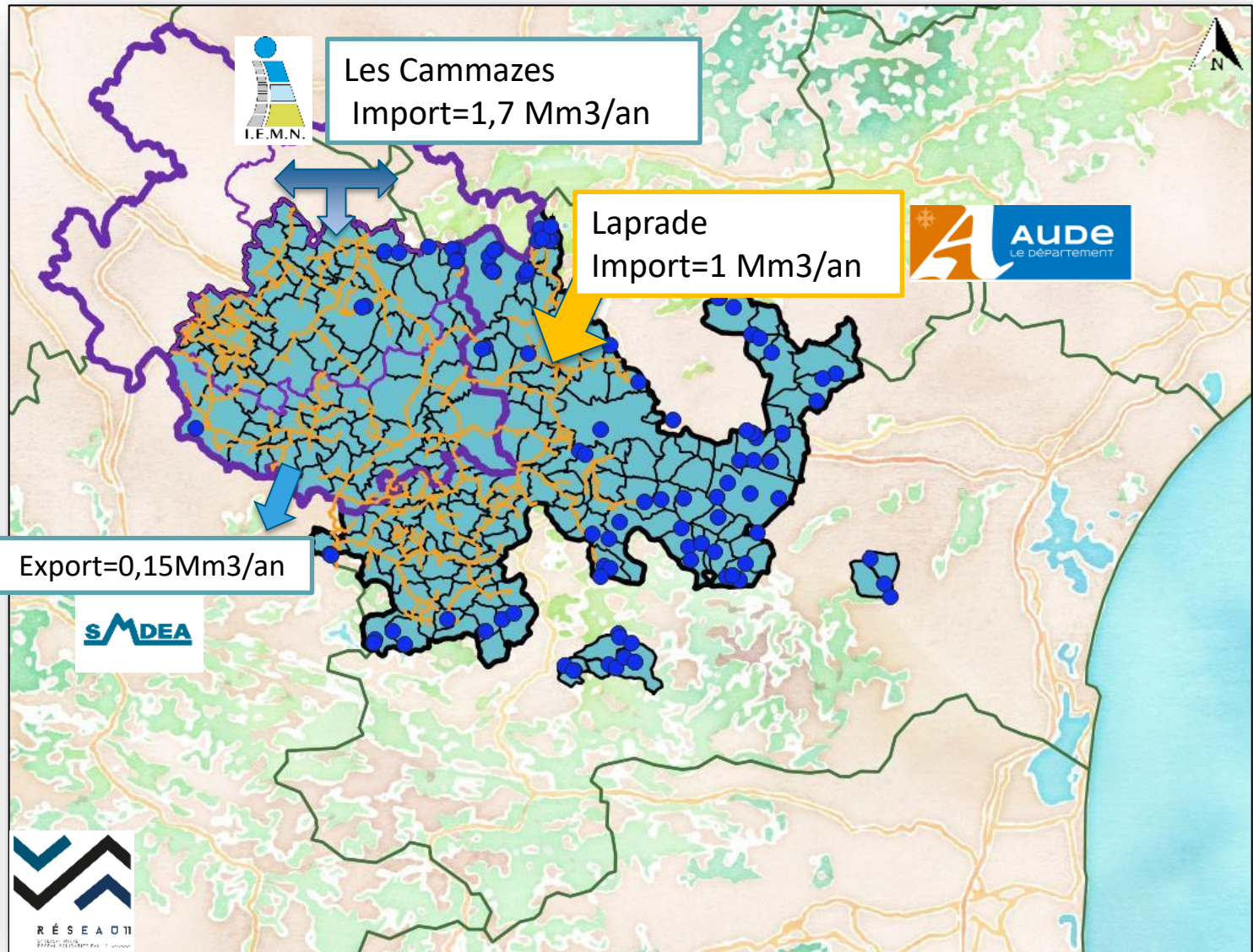
Travaux réalisés récemment
Montjardin 90 000 €
Cennes Monestiés 1 000 000 €
Belpech 1 800 000 €
Villebazy 10 000 €

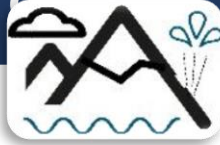
Travaux programmés
Vallée de la Corneilla 2 100 000 €

Réflexion émergente
Sécurisation de l'alimentation en eau de la vallée de la Salz
1 800 000 €



Sécurisation de la ressource > Mobiliser des ressources extérieures / partenariats

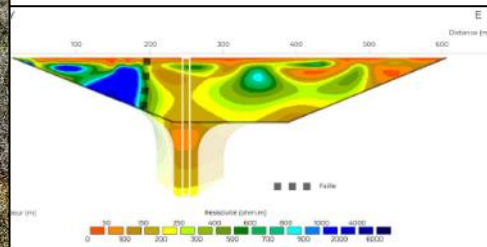




- Étude géologique préalable
- Ciblage des zones hydrogéologiques favorables
- Prospection géophysique
- Réalisation de forages de reconnaissance



Études géophysiques



Forage de reconnaissance





R É S E A U 11

SYNDICAT MIXTE
RÉSEAU SOLIDARITÉ EAU 11 

merci de votre attention





R É S E A U 11

SYNDICAT MIXTE
RÉSEAU SOLIDARITÉ EAU 11 

Siège social :
Hôtel du Département de l'Aude
Allée Raymond Courrière
11855 CARCASSONNE Cedex 9

04 68 11 81 85

Siège administratif :
ZAE du Lauragais
2 Avenue de la Preuilhe
11150 BRAM

04 68 26 91 16

administration@reseau11.fr
www.reseau11.fr